

Проект изменений в генеральный план МО «Рыбаловское сельское поселение»
Утверждаемая часть



**ИЗМЕНЕНИЯ
В ГЕНЕРАЛЬНЫЙ ПЛАН
МУНИЦИПАЛЬНОГО ОБРАЗОВАНИЯ
«РЫБАЛОВСКОЕ СЕЛЬСКОЕ ПОСЕЛЕНИЕ»
ТОМСКОГО РАЙОНА ТОМСКОЙ ОБЛАСТИ**

ПОЛОЖЕНИЕ О ТЕРРИТОРИАЛЬНОМ ПЛАНИРОВАНИИ

**Томск
2017 г.**

ИНН 7017082300 КПП 701701001, индекс 634050, г. Томск, пр. Фрунзе, 10/1, оф. 2
Р/сч. 40702810806290002358 ПАО «Томскпромстройбанк» г. Томск БИК 046902728
К/сч. 30101810500000000728 телефон: (3822) 53-52-58



**ИЗМЕНЕНИЯ
В ГЕНЕРАЛЬНЫЙ ПЛАН
МУНИЦИПАЛЬНОГО ОБРАЗОВАНИЯ
«РЫБАЛОВСКОЕ СЕЛЬСКОЕ ПОСЕЛЕНИЕ»
ТОМСКОГО РАЙОНА ТОМСКОЙ ОБЛАСТИ**

ПОЛОЖЕНИЕ О ТЕРРИТОРИАЛЬНОМ ПЛАНИРОВАНИИ

Директор ООО «Геодезия» _____ / И. В. Сабанцев /

Главный инженер _____ / Т.А.Тырышкина /

**Томск
2017 г.**

ИНН 7017082300 КПП 701701001, индекс 634050, г. Томск, пр. Фрунзе, 10/1, оф. 2
Р/сч. 40702810806290002358 ПАО «Томскпромстройбанк» г. Томск БИК 046902728
К/сч. 30101810500000000728 телефон: (3822) 53-52-58

ОГЛАВЛЕНИЕ

СОСТАВ ПРОЕКТА	4
1 ВВЕДЕНИЕ	5
2 ПРЕДЛОЖЕНИЯ ПО ВНЕСЕНИЮ ИЗМЕНЕНИЙ В ПОЛОЖЕНИЕ О ТЕРРИТОРИАЛЬНОМ ПЛАНИРОВАНИИ	6
3 ВНЕСЕНИЕ ИЗМЕНЕНИЙ В ПОЛОЖЕНИЕ О ТЕРРИТОРИАЛЬНОМ ПЛАНИРОВАНИИ МО «РЫБАЛОВСКОЕ СЕЛЬСКОЕ ПОСЕЛЕНИЕ»	7
4 ПРИЛОЖЕНИЯ:	9
- Генеральный план МО «Рыбаловское сельское поселение» Томского района Томской области. Карта границ населенных пунктов, входящих в состав поселения.	
- Генеральный план МО «Рыбаловское сельское поселение» Томского района Томской области. Карта планируемого размещения объектов местного значения поселения. Карта функционального зонирования поселения (Измененные территориальные зона)	
- Проект изменений в генеральный план МО «Рыбаловское сельское поселение» (4 фрагмента) (Утверждаемая часть)	

Проект изменений в генеральный план МО «Рыбаловское сельское поселение»
Утверждаемая часть

Состав проекта

№ п/п	Наименование	Гриф	Масштаб
	Утверждаемая часть (Положение о территориальном планировании)		
	<i>Текстовые материалы</i>		
1	Изменения в Положение о территориальном планировании	НС	—
	<i>Графические материалы (карты-схемы)</i>		
2	- Генеральный план МО «Рыбаловское сельское поселение» Томского района Томской области. Карта границ населенных пунктов, входящих в состав поселения. - Генеральный план МО «Рыбаловское сельское поселение» Томского района Томской области. Карта планируемого размещения объектов местного значения поселения. Карта функционального зонирования поселения (Измененные территориальные зона) - Проект изменений в генеральный план МО «Рыбаловское сельское поселение» (4 фрагмента) (Утверждаемая часть)	НС	б/м
3	Диск CD – Положение о территориальном планировании (графические и текстовые материалы). Материалы по обоснованию проекта (графические и текстовые материалы).	НС	—

ВВЕДЕНИЕ

Настоящий проект изменений в Генеральный план муниципального образования «Рыбаловское сельское поселение» Томского района Томской области (далее – Проект) подготовлен ООО «Геодезия» в части изменения функционального зонирования территории:

- уточнить функциональное зонирование территории в с. Рыбалово ориентировочной площадью 197 га и в д. Карбышево ориентировочной площадью 50 га, изменив площадь и конфигурацию территориальных зон: СХ-1 – Зона размещения сельскохозяйственных предприятий, П-1 – производственные зоны промышленно-коммунальных объектов IV-V класса вредности (СЗЗ 100-50м) и С-2 – Зона зеленых насаждений специального назначения;

- в д. Карбышево, кроме этого, изменить зону Ж-2 – Зона малоэтажной жилой застройки коттеджного типа с земельными участками на зону СХ-4 – Зона сельскохозяйственных угодий;

- в окр. с. Рыбалово изменить территорию земель сельскохозяйственного назначения, на которые регламенты не устанавливаются - на зону СХ-1 – Зона размещения сельскохозяйственных предприятий;

- в окр. с. Рыбалово изменить территорию земель сельскохозяйственного назначения, на которые регламенты не устанавливаются – на зону СХ-3 – Зона ведения садового и дачного хозяйства.

Проект выполнен в части изменения функционального зонирования территории в границах населенного пункта с. Рыбалово, д. Карбышево, окр. с. Рыбалово на основании договоров с СПК «Межениновский» и гр. Капурой С.Н., с учетом предварительно полученных ими согласований Администрации Рыбаловского сельского поселения о предоставлении комплекта документов по обоснованию изменения градостроительных зон.

Границы проектирования:

Первый земельный участок ориентировочной площадью 197 га расположен в населенном пункте Рыбалово. Территория используется для обслуживания существующих зданий фермы КРС и перспективного развития. В границы проектирования вошли земельные участки с кадастровыми номерами 70:14:0120001:28, 70:14:0120001:68, 70:14:0100036:369, 70:14:0120001:26, 70:14:0000000:1301 и территория, их объединяющая.

Второй земельный участок ориентировочной площадью 50 га расположен в населенном пункте Карбышево. Здесь, так же как и в Рыбалово, территория используется для обслуживания существующих зданий фермы КРС и перспективного развития. В границы проектирования вошел земельный участок с кадастровым номером 70:14:0106001:10, на котором расположены здания ферм и прилегающая территория, на которой встречаются участки для промышленных целей и для инженерно-технических сооружений.

Третий земельный участок ориентировочной площадью 116 га расположен в окрестностях населенного пункта Рыбалово, вдоль дороги на с. Нелюбино, г. Томск на северной границе поселения. Территория планируется для размещения современного животноводческого комплекса. В границы проектирования вошли земельные участки с кадастровыми номерами 70:14:0100036:698, 70:14:0100036:417, 70:14:0100036:855.

Четвертый земельный участок ориентировочной площадью 20 га расположен в окрестностях населенного пункта Рыбалово, вдоль дороги на с. Нелюбино, г. Томск. Территория планируется для размещения садоводческого товарищества граждан. В границы проектирования вошел земельный участок с кадастровым номером 70:14:0100036:879.

Подготовка изменений в Генеральный план поселения произведена в соответствии с требованиями действующего законодательства, в том числе:

- Градостроительного кодекса Российской Федерации (Федеральный закон от 29.12.2004 № 190-ФЗ);

- Закона Томской области от 11.01.2007 № 9-ОЗ «О составе и порядке подготовки документов территориального планирования муниципальных образований Томской области»;

- свода правил СП 42.13330.2011 «СНиП 2.07.01-89* «Градостроительство. Планировка и застройка городских и сельских поселений»;

- санитарно-эпидемиологических правил и нормативов СанПиН 2.2.2.1/2.0.1.1.1200-03 «Санитарно-защитные зоны и санитарная классификация предприятий, сооружений и иных объектов»;

- Методических рекомендаций по разработке проектов генеральных планов поселений и городских округов, утвержденных приказом Минрегиона России от 26.05.2011 № 244;

- Требований к описанию и отображению в документах территориального планирования объектов федерального значения, объектов регионального значения, объектов местного значения, утвержденных приказом Минрегиона России от 30.01.2012 № 19.

ПРЕДЛОЖЕНИЯ ПО ВНЕСЕНИЮ ИЗМЕНЕНИЙ В ПОЛОЖЕНИЕ О ТЕРРИТОРИАЛЬНОМ ПЛАНИРОВАНИИ

Утвердить графические материалы по изменению функционального зонирования территории в с. Рыбалово, в д. Карбышево, в окрестностях с. Рыбалово.

Изменения текстовой части положения о территориальном планировании Рыбаловского сельского поселения не требуется.

Проект изменений в генеральный план МО «Рыбаловское сельское поселение»
Утверждаемая часть

Проектные решения по внесению изменений в Генеральный план муниципального образования «Рыбаловское сельское поселение» в части функционального зонирования территории в с.Рыбалово, д.Карбышево и в окр. с.Рыбалово не затрагивают вопросы, подлежащие согласованию в соответствии с требованиями статьи 25 Градостроительного кодекса Российской Федерации. Проект изменений в части функционального зонирования не изменяет категории земель на проектируемых территориях.

Графические материалы прилагаются согласно составу проектных материалов, приведенному выше.

Директор ООО «Геодезия»

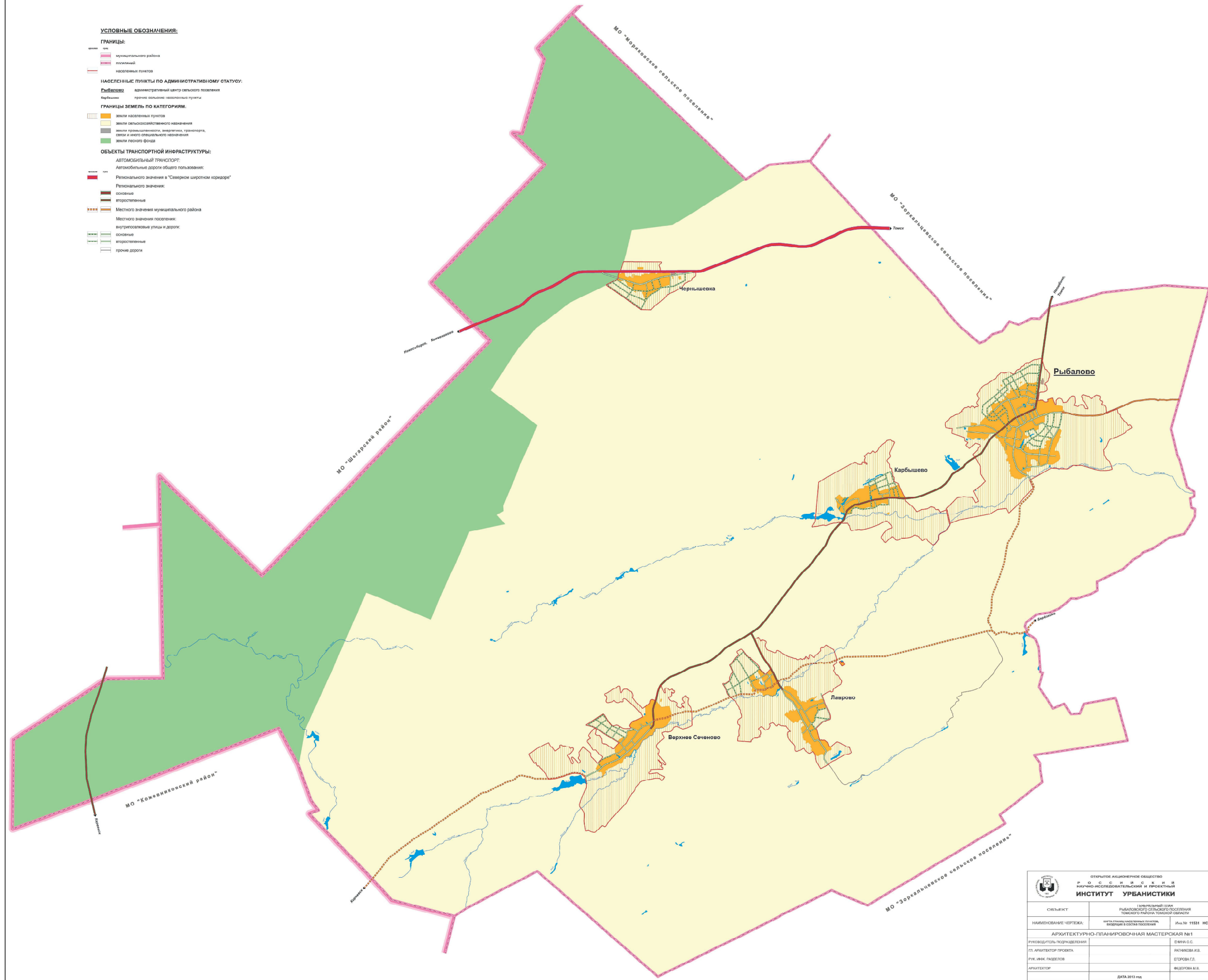
И.В. Сабанцев

Ответственный исполнитель,
Кадастровый инженер

Т.А. Тырышкина

Проект изменений в генеральный план Муниципального образования
"Рыбаловское сельское поселение". Утверждаемая часть.

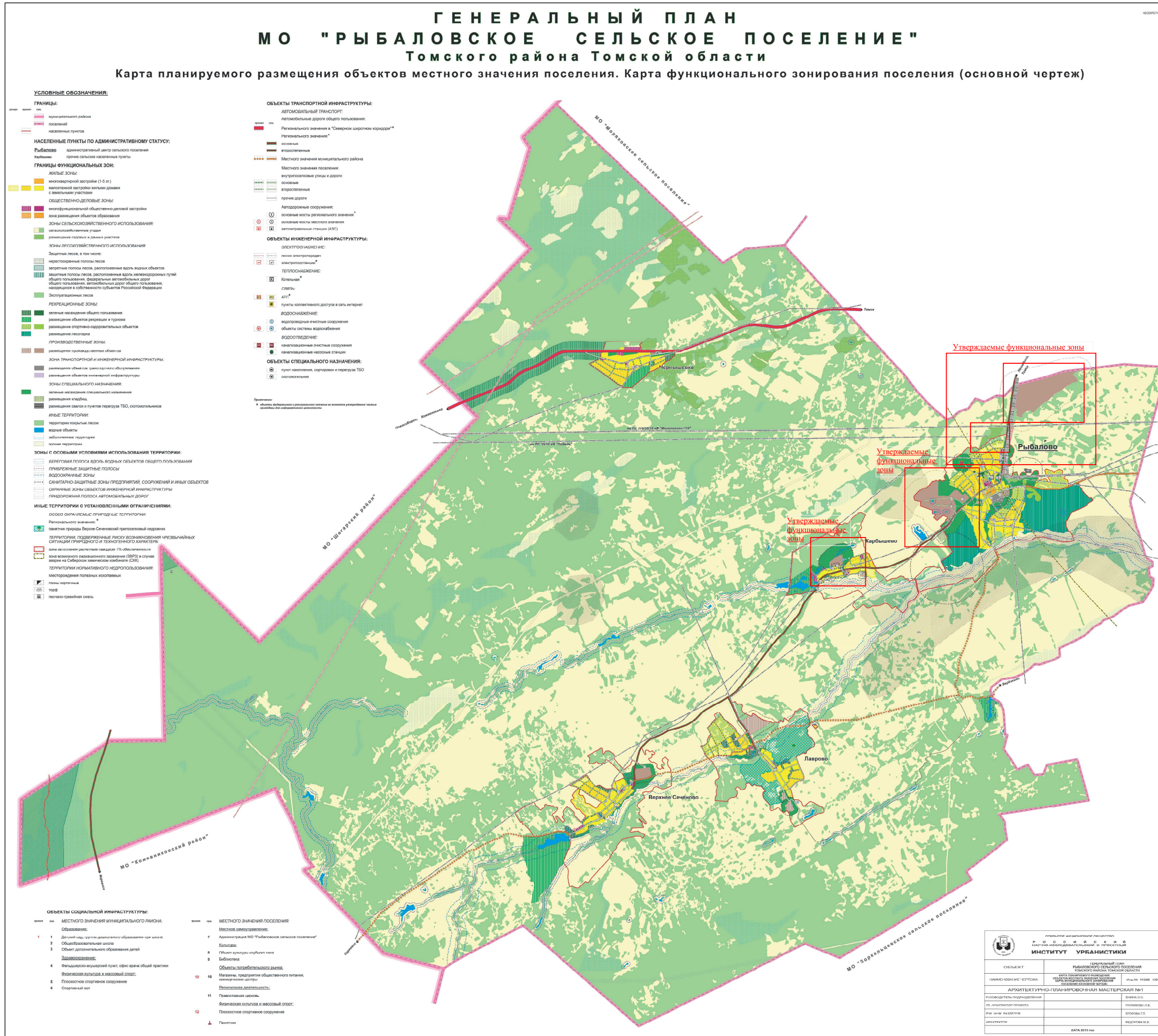
ГЕНЕРАЛЬНЫЙ ПЛАН
МО "РЫБАЛОВСКОЕ СЕЛЬСКОЕ ПОСЕЛЕНИЕ"
Томского района Томской области
Карта границ населенных пунктов, входящих в состав поселения



Открытое акционерное общество РОССИЙСКИЙ НАУЧНО-ИССЛЕДОВАТЕЛЬСКИЙ И ПРОЕКТИРОВАТЕЛЬСКИЙ ИНСТИТУТ УРБАНИСТИКИ	
ОБЪЕКТ: Генеральный план МО Рыбаловского сельского поселения Томского района Томской области	Лист № 1/131 ИС
НАИМЕНОВАНИЕ ЧЕРТЕЖА: Изменения в генеральном плане территории в составе поселения	
АРХИТЕКТУРНО-ПЛАНИРОВОЧНАЯ МАСТЕРСКАЯ №11	
РУКОВОДИТЕЛЬ ПОДРАЗДЕЛЕНИЯ: Ефимова О.С.	РАССМОТРЕЛ: Ефимова И.В.
ГЛАВНЫЙ АРХИТЕКТОР ПРОЕКТА: Ефимова И.В.	ПОДПИСАЛ: Ефимова И.В.
ГЛАВНЫЙ ИНЖЕНЕР ПРОЕКТА: Ефимова И.В.	ПОДПИСАЛ: Ефимова И.В.
АРХИТЕКТОР: Ефимова И.В.	ПОДПИСАЛ: Ефимова И.В.
ДАТА 2013 г.	

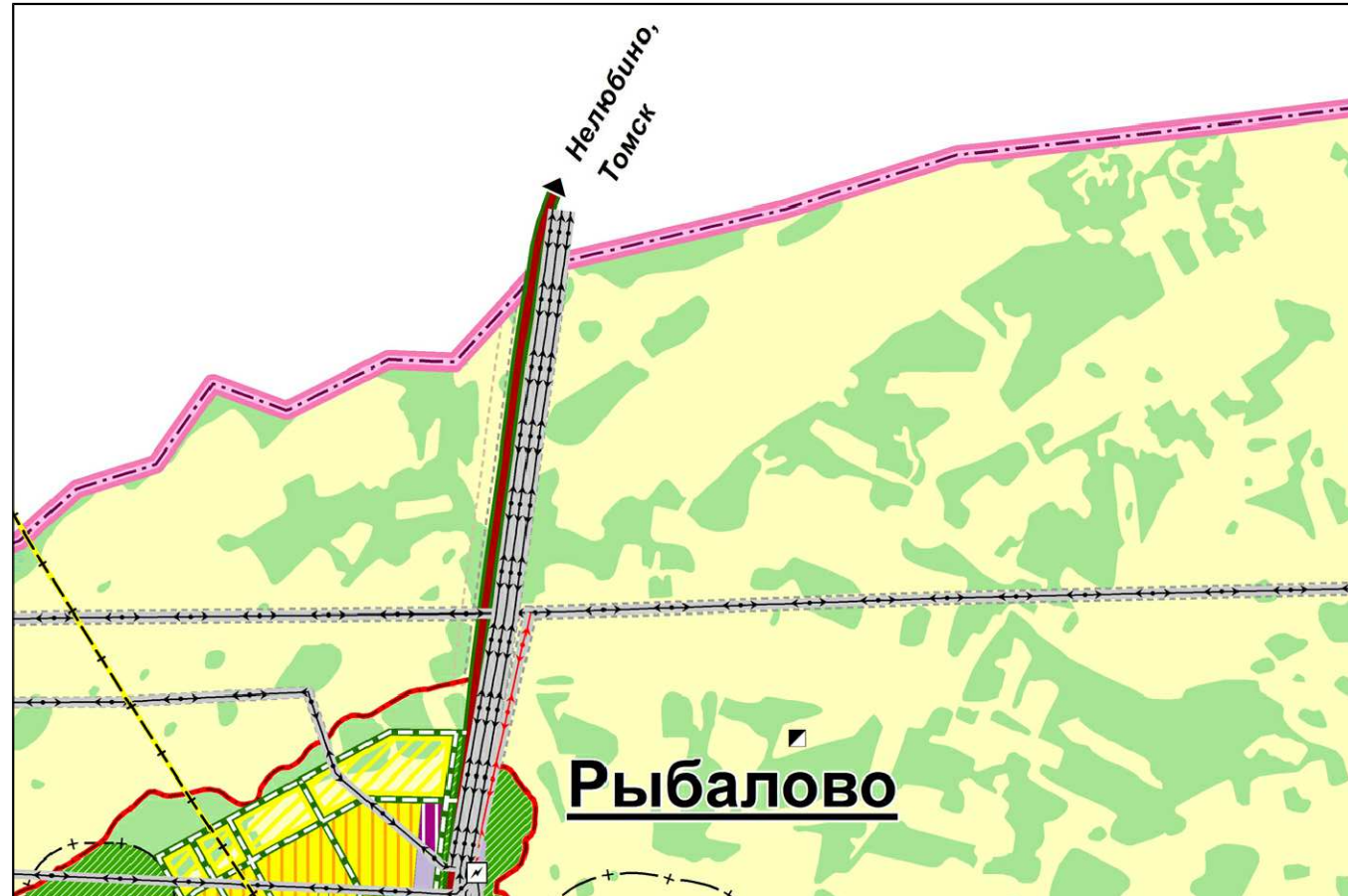
Проект изменений в генеральный план Муниципального образования "Рыбаловское сельское поселение"

Утверждаемая часть

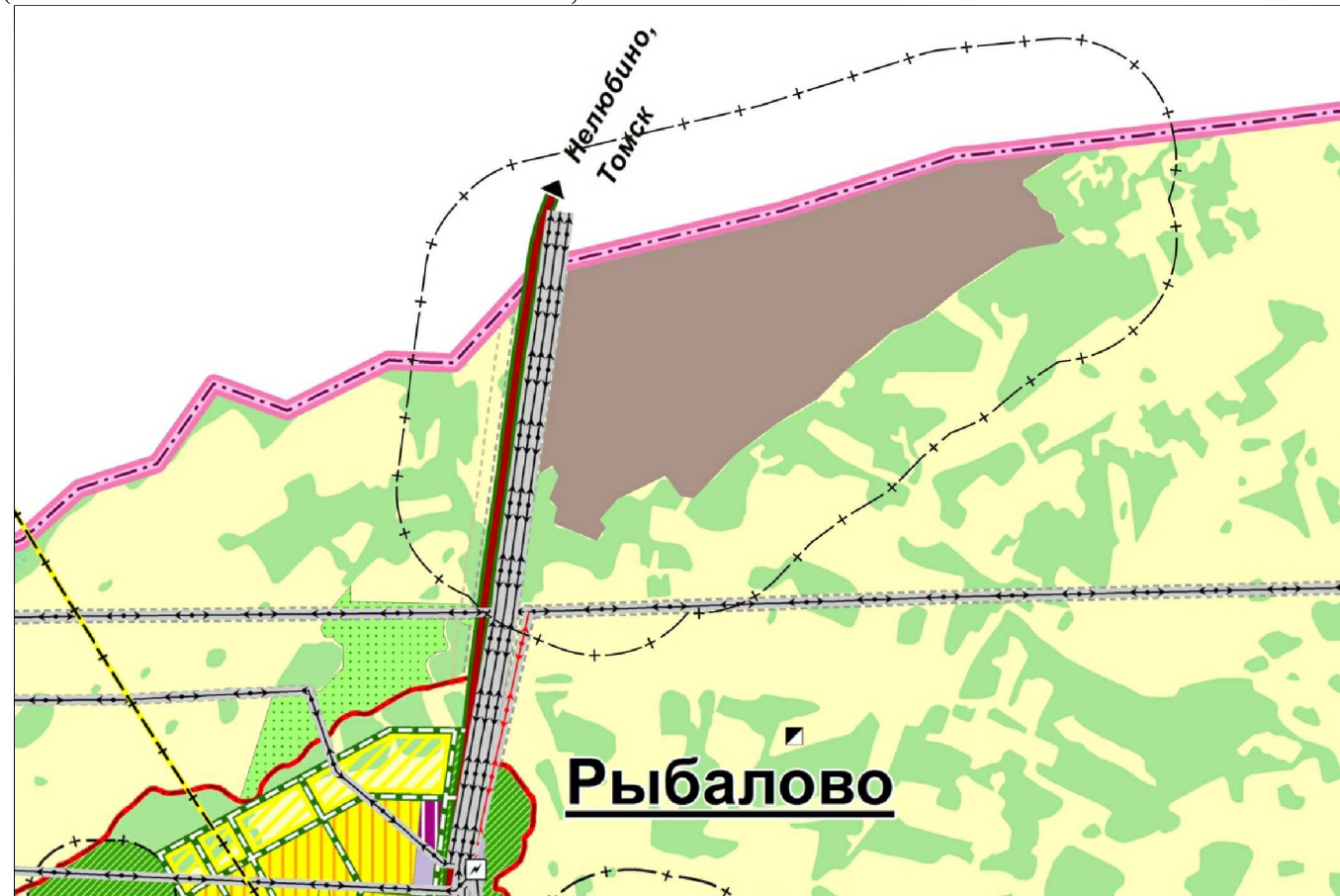


**ПРОЕКТ ИЗМЕНЕНИЙ В ГЕНЕРАЛЬНЫЙ ПЛАН МО "РЫБАЛОВСКОЕ СЕЛЬСКОЕ ПОСЕЛЕНИЕ"
УТВЕРЖДАЕМАЯ ЧАСТЬ**

КАРТА ПЛАНИРУЕМОГО РАЗМЕЩЕНИЯ ОБЪЕКТОВ МЕСТНОГО ЗНАЧЕНИЯ ПОСЕЛЕНИЯ.
КАРТА ФУНКЦИОНАЛЬНОГО ЗОНИРОВАНИЯ ПОСЕЛЕНИЯ.
(ФРАГМЕНТ УТВЕРЖДЕННОГО ГЕНЕРАЛЬНОГО ПЛАНА)



КАРТА ПЛАНИРУЕМОГО РАЗМЕЩЕНИЯ ОБЪЕКТОВ МЕСТНОГО ЗНАЧЕНИЯ ПОСЕЛЕНИЯ.
КАРТА ФУНКЦИОНАЛЬНОГО ЗОНИРОВАНИЯ ПОСЕЛЕНИЯ.
(ФРАГМЕНТ ИЗМЕНЕНИЙ В ГЕНЕРАЛЬНЫЙ ПЛАН)



УСЛОВНЫЕ ОБОЗНАЧЕНИЯ:

ГРАНИЦЫ:

- муниципальный район
- поселений
- населенных пунктов

НАСЕЛЕННЫЕ ПУНКТЫ ПО АДМИНИСТРАТИВНОМУ СТАТУСУ:

- Рыбалово** административный центр сельского поселения
- Карбашево** прочие сельские населенные пункты

ГРАНИЦЫ ФУНКЦИОНАЛЬНЫХ ЗОН:

ЖИЛЫЕ ЗОНЫ:

- многоквартирной застройки (1-5 эт.)
- малоэтажной застройки жилыми домами с земельными участками

ОБЩЕСТВЕННО-ДЕЛОВЫЕ ЗОНЫ:

- многофункциональной общественно-деловой застройки
- зона размещения объектов образования

ЗОНЫ СЕЛЬСКОХОЗЯЙСТВЕННОГО ИСПОЛЬЗОВАНИЯ:

- сельскохозяйственные угодья
- размещения садовых и дачных участков

ЗОНЫ ЛЕСОХОЗЯЙСТВЕННОГО ИСПОЛЬЗОВАНИЯ:

- Защитных лесов, в том числе:**
 - нерестоохраняемые полосы лесов
 - запретные полосы лесов, расположенные вдоль водных объектов
 - защитные полосы лесов, расположенные вдоль железнодорожных путей общего пользования, федеральных автомобильных дорог общего пользования, автомобильных дорог общего пользования, находящихся в собственности субъектов Российской Федерации
- Эксплуатационных лесов

РЕКРЕАЦИОННЫЕ ЗОНЫ:

- зеленые насаждения общего пользования
- размещение объектов рекреации и туризма
- размещение спортивно-оздоровительных объектов
- размещение лесопарка

ПРОИЗВОДСТВЕННЫЕ ЗОНЫ:

- размещения производственных объектов

ЗОНА ТРАНСПОРТНОЙ И ИНЖЕНЕРНОЙ ИНФРАСТРУКТУРЫ:

- размещения объектов транспортного обслуживания
- размещения объектов инженерной инфраструктуры

ЗОНЫ СПЕЦИАЛЬНОГО НАЗНАЧЕНИЯ:

- зеленые насаждения специального назначения
- размещения кладбищ
- размещения свалок и пунктов перегруза ТБО, скотомогильников

ИНЫЕ ТЕРРИТОРИИ:

- территории покрытые лесом
- водные объекты
- заболоченные территории
- прочие территории

ЗОНЫ С ОСОБЫМИ УСЛОВИЯМИ ИСПОЛЬЗОВАНИЯ ТЕРРИТОРИИ:

- БЕРЕГОВАЯ ПОЛОСА ВДОЛЬ ВОДНЫХ ОБЪЕКТОВ ОБЩЕГО ПОЛЬЗОВАНИЯ**
- ПРИБРЕЖНЫЕ ЗАЩИТНЫЕ ПОЛОСЫ**
- ВОДООХРАННЫЕ ЗОНЫ**
- САНИТАРНО-ЗАЩИТНЫЕ ЗОНЫ ПРЕДПРИЯТИЙ, СООРУЖЕНИЙ И ИНЫХ ОБЪЕКТОВ**
- ОХРАННЫЕ ЗОНЫ ОБЪЕКТОВ ИНЖЕНЕРНОЙ ИНФРАСТРУКТУРЫ**
- ПРИДОРОЖНАЯ ПОЛОСА АВТОМОБИЛЬНЫХ ДОРОГ**

ИНЫЕ ТЕРРИТОРИИ С УСТАНОВЛЕННЫМИ ОГРАНИЧЕНИЯМИ:

- ОСОБО ОХРАНЯЕМЫЕ ПРИРОДНЫЕ ТЕРРИТОРИИ:**
 - Регионального значения:
 - памятник природы Верхне-Сеченовский прилеселковый кедровник
- ТЕРРИТОРИИ, ПОДВЕРЖЕННЫЕ РИСКУ ВОЗНИКНОВЕНИЯ ЧРЕЗВЫЧАЙНЫХ СИТУАЦИЙ ПРИРОДНОГО И ТЕХНОГЕННОГО ХАРАКТЕРА:**
 - зона затопления расчетным паводком 1% обеспеченности
 - зона возможного радиационного заражения (ЗВРЗ) в случае аварии на Сибирском химическом комбинате (СХК)
- ТЕРРИТОРИИ НОРМАТИВНОГО НЕДРОПОЛЬЗОВАНИЯ:**
 - Месторождения полезных ископаемых
 - глины кирпичные
 - торф
 - песчано-гравийная смесь

ОБЪЕКТЫ ТРАНСПОРТНОЙ ИНФРАСТРУКТУРЫ:

- АВТОМОБИЛЬНЫЙ ТРАНСПОРТ:**
 - Автомобильные дороги общего пользования:
 - Регионального значения в "Северном широтном коридоре"*
 - Регионального значения*
 - основные
 - второстепенные
 - Местного значения муниципального района
 - Местного значения поселения:
 - внутрипоселковые улицы и дороги:
 - основные
 - второстепенные
 - прочие дороги
 - Автодорожные сооружения:
 - основные мосты регионального значения*
 - основные мосты местного значения
 - автозаправочные станции (АЗС)

ОБЪЕКТЫ ИНЖЕНЕРНОЙ ИНФРАСТРУКТУРЫ:

- ЭЛЕКТРОСНАБЖЕНИЕ:**
 - линии электропередач
 - электроподстанции*
- ТЕПЛОСНАБЖЕНИЕ:**
 - Котельная*
- СВЯЗЬ:**
 - АТС*
 - пункты коллективного доступа в сеть интернет
- ВОДОСНАБЖЕНИЕ:**
 - водопроводные очистные сооружения
 - объекты системы водоснабжения
- ВОДООТВЕДЕНИЕ:**
 - канализационные очистные сооружения
 - канализационные насосные станции
- ОБЪЕКТЫ СПЕЦИАЛЬНОГО НАЗНАЧЕНИЯ:**
 - пункт накопления, сортировки и перегруза ТБО
 - скотомогильник

ОБЪЕКТЫ СОЦИАЛЬНОЙ ИНФРАСТРУКТУРЫ:

- МЕСТНОГО ЗНАЧЕНИЯ МУНИЦИПАЛЬНОГО РАЙОНА:**
- Образование:**
 - 1 Детский сад, группы дошкольного образования при школе
 - 2 Общеобразовательная школа
 - 3 Объект дополнительного образования детей
- Здравоохранение:**
 - 4 Фельдшерско-акушерский пункт, офис врача общей практики
- Физическая культура и массовый спорт:**
 - 5 Плоскостное спортивное сооружение
 - 6 Спортивный зал
- МЕСТНОГО ЗНАЧЕНИЯ ПОСЕЛЕНИЯ:**
- Местное самоуправление:**
 - 7 Администрация МО "Рыбаловское сельское поселение"
- Культура:**
 - 8 Объект культуры клубного типа
 - 9 Библиотека
- Объекты потребительского рынка:**
 - 10 Магазины, предприятия общественного питания, коммерческие центры
- Религиозная деятельность:**
 - 11 Православная церковь
- Физическая культура и массовый спорт:**
 - 12 Плоскостное спортивное сооружение
- Памятник

**ПРОЕКТ ИЗМЕНЕНИЙ В ГЕНЕРАЛЬНЫЙ ПЛАН МО "РЫБАЛОВСКОЕ СЕЛЬСКОЕ ПОСЕЛЕНИЕ"
УТВЕРЖДАЕМАЯ ЧАСТЬ**

КАРТА ПЛАНИРУЕМОГО РАЗМЕЩЕНИЯ ОБЪЕКТОВ МЕСТНОГО ЗНАЧЕНИЯ ПОСЕЛЕНИЯ.
КАРТА ФУНКЦИОНАЛЬНОГО ЗОНИРОВАНИЯ ПОСЕЛЕНИЯ.
(ФРАГМЕНТ УТВЕРЖДЕННОГО ГЕНЕРАЛЬНОГО ПЛАНА)



КАРТА ПЛАНИРУЕМОГО РАЗМЕЩЕНИЯ ОБЪЕКТОВ МЕСТНОГО ЗНАЧЕНИЯ ПОСЕЛЕНИЯ.
КАРТА ФУНКЦИОНАЛЬНОГО ЗОНИРОВАНИЯ ПОСЕЛЕНИЯ.
(ФРАГМЕНТ ИЗМЕНЕНИЙ В ГЕНЕРАЛЬНЫЙ ПЛАН)



УСЛОВНЫЕ ОБОЗНАЧЕНИЯ:

ГРАНИЦЫ:

- проект
- существующий
- граница муниципального района
- граница поселений
- граница населенных пунктов

НАСЕЛЕННЫЕ ПУНКТЫ ПО АДМИНИСТРАТИВНОМУ СТАТУСУ:

- Рыбалово** - административный центр сельского поселения
- Карбашево** - прочие сельские населенные пункты

ГРАНИЦЫ ФУНКЦИОНАЛЬНЫХ ЗОН:

ЖИЛЫЕ ЗОНЫ:

- многоквартирной застройки (1-5 эт.)
- малоэтажной застройки жилыми домами с земельными участками

ОБЩЕСТВЕННО-ДЕЛОВЫЕ ЗОНЫ:

- многофункциональной общественно-деловой застройки
- зона размещения объектов образования

ЗОНЫ СЕЛЬСКОХОЗЯЙСТВЕННОГО ИСПОЛЬЗОВАНИЯ:

- сельскохозяйственные угодья
- размещения садовых и дачных участков
- ЗОНЫ ЛЕСОХОЗЯЙСТВЕННОГО ИСПОЛЬЗОВАНИЯ:**
- Защитных лесов, в том числе:
 - нерестоохранные полосы лесов
 - запретные полосы лесов, расположенные вдоль водных объектов
 - защитные полосы лесов, расположенные вдоль железнодорожных путей общего пользования, федеральных автомобильных дорог общего пользования, автомобильных дорог общего пользования, находящихся в собственности субъектов Российской Федерации
 - Эксплуатационных лесов
- РЕКРЕАЦИОННЫЕ ЗОНЫ:**
- зеленые насаждения общего пользования
- размещение объектов рекреации и туризма
- размещение спортивно-оздоровительных объектов
- размещение лесопарка

ПРОИЗВОДСТВЕННЫЕ ЗОНЫ:

- размещения производственных объектов
- ЗОНА ТРАНСПОРТНОЙ И ИНЖЕНЕРНОЙ ИНФРАСТРУКТУРЫ:**
- размещения объектов транспортного обслуживания
- размещения объектов инженерной инфраструктуры

ЗОНЫ СПЕЦИАЛЬНОГО НАЗНАЧЕНИЯ:

- зеленые насаждения специального назначения
- размещения кладбищ
- размещения свалок и пунктов перегруза ТБО, скотомогильников

ИНЫЕ ТЕРРИТОРИИ:

- территории покрытые лесом
- водные объекты
- заболоченные территории
- прочие территории
- ЗОНЫ С ОСОБЫМИ УСЛОВИЯМИ ИСПОЛЬЗОВАНИЯ ТЕРРИТОРИИ:**
- **БЕРЕГОВАЯ ПОЛОСА ВДОЛЬ ВОДНЫХ ОБЪЕКТОВ ОБЩЕГО ПОЛЬЗОВАНИЯ**
- **ПРИБРЕЖНЫЕ ЗАЩИТНЫЕ ПОЛОСЫ**
- **ВОДООХРАННЫЕ ЗОНЫ**
- **САНИТАРНО-ЗАЩИТНЫЕ ЗОНЫ ПРЕДПРИЯТИЙ, СООРУЖЕНИЙ И ИНЫХ ОБЪЕКТОВ**
- **ОХРАННЫЕ ЗОНЫ ОБЪЕКТОВ ИНЖЕНЕРНОЙ ИНФРАСТРУКТУРЫ**
- **ПРИДОРΟЖНАЯ ПОЛОСА АВТОМОБИЛЬНЫХ ДОРОГ**

ИНЫЕ ТЕРРИТОРИИ С УСТАНОВЛЕННЫМИ ОГРАНИЧЕНИЯМИ:

- ОСОБО ОХРАНЯЕМЫЕ ПРИРОДНЫЕ ТЕРРИТОРИИ:**
- Регионального значения:
 - памятник природы Верхне-Сеченовский припоселковый кедровник
- ТЕРРИТОРИИ, ПОДВЕРЖЕННЫЕ РИСКУ ВОЗНИКНОВЕНИЯ ЧРЕЗВЫЧАЙНЫХ СИТУАЦИЙ ПРИРОДНОГО И ТЕХНОГЕННОГО ХАРАКТЕРА:**
- зона затопления расчетным паводком 1% обеспеченности
- зона возможного радиационного заражения (ЗВРЗ) в случае аварии на Сибирском химическом комбинате (СХК)
- ТЕРРИТОРИИ НОРМАТИВНОГО НЕДРОПОЛЬЗОВАНИЯ:**
- Месторождения полезных ископаемых
 - глины кирпичные
 - торф
 - песчано-гравийная смесь

ОБЪЕКТЫ ТРАНСПОРТНОЙ ИНФРАСТРУКТУРЫ:

- АВТОМОБИЛЬНЫЙ ТРАНСПОРТ:**
- Автомобильные дороги общего пользования:
 - Регионального значения в "Северном широтном коридоре"*
 - Регионального значения:
 - основные
 - второстепенные
 - Местного значения муниципального района
 - Местного значения поселения:
 - внутрипоселковые улицы и дороги:
 - основные
 - второстепенные
 - прочие дороги
- Автодорожные сооружения:
 - основные мосты регионального значения*
 - основные мосты местного значения
 - автозаправочные станции (АЗС)

ОБЪЕКТЫ ИНЖЕНЕРНОЙ ИНФРАСТРУКТУРЫ:

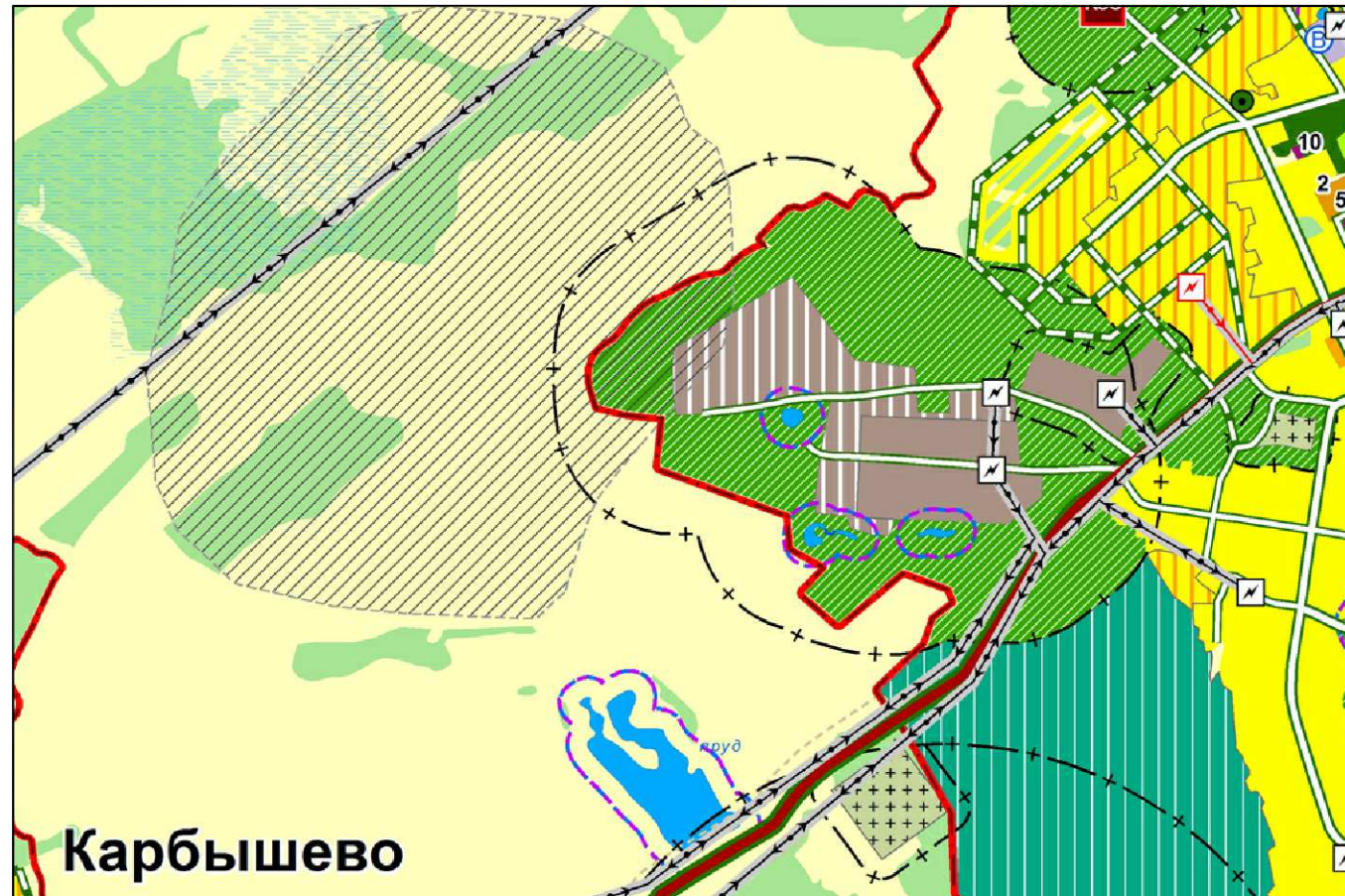
- ЭЛЕКТРОСНАБЖЕНИЕ:**
- линии электропередач
- электроподстанции*
- ТЕПЛОСНАБЖЕНИЕ:**
- Котельная*
- СВЯЗЬ:**
- АТС*
- пункты коллективного доступа в сеть интернет
- ВОДОСНАБЖЕНИЕ:**
- водопроводные очистные сооружения
- объекты системы водоснабжения
- ВОДООТВЕДЕНИЕ:**
- канализационные очистные сооружения
- канализационные насосные станции
- ОБЪЕКТЫ СПЕЦИАЛЬНОГО НАЗНАЧЕНИЯ:**
- пункт накопления, сортировки и перегруза ТБО
- скотомогильник

ОБЪЕКТЫ СОЦИАЛЬНОЙ ИНФРАСТРУКТУРЫ:

- МЕСТНОГО ЗНАЧЕНИЯ МУНИЦИПАЛЬНОГО РАЙОНА:**
- Образование:**
- 1 Детский сад, группы дошкольного образования при школе
- 2 Общеобразовательная школа
- 3 Объект дополнительного образования детей
- Здравоохранение:**
- 4 Фельдшерско-акушерский пункт, офис врача общей практики
- Физическая культура и массовый спорт:**
- 5 Плоскостное спортивное сооружение
- 6 Спортивный зал
- МЕСТНОГО ЗНАЧЕНИЯ ПОСЕЛЕНИЯ:**
- Местное самоуправление:**
- 7 Администрация МО "Рыбаловское сельское поселение"
- Культура:**
- 8 Объект культуры клубного типа
- 9 Библиотека
- Объекты потребительского рынка:**
- 10 Магазины, предприятия общественного питания, коммерческие центры
- Религиозная деятельность:**
- 11 Православная церковь
- Физическая культура и массовый спорт:**
- 12 Плоскостное спортивное сооружение
- ↑ Памятник

**ПРОЕКТ ИЗМЕНЕНИЙ В ГЕНЕРАЛЬНЫЙ ПЛАН МО "РЫБАЛОВСКОЕ СЕЛЬСКОЕ ПОСЕЛЕНИЕ"
УТВЕРЖДАЕМАЯ ЧАСТЬ**

КАРТА ПЛАНИРУЕМОГО РАЗМЕЩЕНИЯ ОБЪЕКТОВ МЕСТНОГО ЗНАЧЕНИЯ ПОСЕЛЕНИЯ.
КАРТА ФУНКЦИОНАЛЬНОГО ЗОНИРОВАНИЯ ПОСЕЛЕНИЯ.
(ФРАГМЕНТ УТВЕРЖДЕННОГО ГЕНЕРАЛЬНОГО ПЛАНА)



КАРТА ПЛАНИРУЕМОГО РАЗМЕЩЕНИЯ ОБЪЕКТОВ МЕСТНОГО ЗНАЧЕНИЯ ПОСЕЛЕНИЯ.
КАРТА ФУНКЦИОНАЛЬНОГО ЗОНИРОВАНИЯ ПОСЕЛЕНИЯ.
(ФРАГМЕНТ ИЗМЕНЕНИЙ В ГЕНЕРАЛЬНЫЙ ПЛАН)



УСЛОВНЫЕ ОБОЗНАЧЕНИЯ:

ГРАНИЦЫ:

- распределительная граница
- граница проектируемой территории
- граница существующей территории
- граница муниципального района
- граница поселений
- граница населенных пунктов

НАСЕЛЕННЫЕ ПУНКТЫ ПО АДМИНИСТРАТИВНОМУ СТАТУСУ:

- Рыбалово** - административный центр сельского поселения
- Карбышево** - прочие сельские населенные пункты

ГРАНИЦЫ ФУНКЦИОНАЛЬНЫХ ЗОН:

- ЖИЛЬЕ ЗОНЫ:**
- многоквартирной застройки (1-5 эт.)
 - малоэтажной застройки жилыми домами с земельными участками
- ОБЩЕСТВЕННО-ДЕЛОВЫЕ ЗОНЫ:**
- многофункциональной общественно-деловой застройки
 - зона размещения объектов образования
- ЗОНЫ СЕЛЬСКОХОЗЯЙСТВЕННОГО ИСПОЛЬЗОВАНИЯ:**
- сельскохозяйственные угодья
 - размещение садовых и дачных участков
- ЗОНЫ ЛЕСОХОЗЯЙСТВЕННОГО ИСПОЛЬЗОВАНИЯ:**
- Защитных лесов, в том числе:
- нерестохранильные полосы лесов
 - запретные полосы лесов, расположенные вдоль водных объектов
 - защитные полосы лесов, расположенные вдоль железнодорожных путей общего пользования, федеральных автомобильных дорог общего пользования, автомобильных дорог общего пользования, находящихся в собственности субъектов Российской Федерации
 - Эксплуатационных лесов

- РЕКРЕАЦИОННЫЕ ЗОНЫ:**
- зеленые насаждения общего пользования
 - размещение объектов рекреации и туризма
 - размещение спортивно-оздоровительных объектов
 - размещение лесопарка

- ПРОИЗВОДСТВЕННЫЕ ЗОНЫ:**
- размещения производственных объектов
- ЗОНА ТРАНСПОРТНОЙ И ИНЖЕНЕРНОЙ ИНФРАСТРУКТУРЫ:**
- размещения объектов транспортного обслуживания
 - размещения объектов инженерной инфраструктуры

- ЗОНЫ СПЕЦИАЛЬНОГО НАЗНАЧЕНИЯ:**
- зеленые насаждения специального назначения
 - размещение кладбищ
 - размещение свалок и пунктов перегруза ТБО, скотомогильников
- ИНЫЕ ТЕРРИТОРИИ:**
- территории покрытые лесом
 - водные объекты
 - заболоченные территории
 - прочие территории

- ЗОНЫ С ОСОБЫМИ УСЛОВИЯМИ ИСПОЛЬЗОВАНИЯ ТЕРРИТОРИИ:**
- БЕРЕГОВАЯ ПОЛОСА ВДОЛЬ ВОДНЫХ ОБЪЕКТОВ ОБЩЕГО ПОЛЬЗОВАНИЯ**
 - ПРИБРЕЖНЫЕ ЗАЩИТНЫЕ ПОЛОСЫ**
 - ВОДООХРАННЫЕ ЗОНЫ**
 - САНИТАРНО-ЗАЩИТНЫЕ ЗОНЫ ПРЕДПРИЯТИЙ, СООРУЖЕНИЙ И ИНЫХ ОБЪЕКТОВ**
 - ОХРАННЫЕ ЗОНЫ ОБЪЕКТОВ ИНЖЕНЕРНОЙ ИНФРАСТРУКТУРЫ**
 - ПРИДОРЖНАЯ ПОЛОСА АВТОМОБИЛЬНЫХ ДОРОГ**

ИНЫЕ ТЕРРИТОРИИ С УСТАНОВЛЕННЫМИ ОГРАНИЧЕНИЯМИ:

- ОСОБО ОХРАНЯЕМЫЕ ПРИРОДНЫЕ ТЕРРИТОРИИ:**
- Регионального значения:
 - памятник природы Верхне-Сеченовский припоселковый кедровник
 - ТЕРРИТОРИИ, ПОДВЕРЖЕННЫЕ РИСКУ ВОЗНИКНОВЕНИЯ ЧРЕЗВЫЧАЙНЫХ СИТУАЦИЙ ПРИРОДНОГО И ТЕХНОГЕННОГО ХАРАКТЕРА:**
 - зона затопления расчетным паводком 1% обеспеченности
 - зона возможного радиационного заражения (ЗВРЗ) в случае аварии на Сибирском химическом комбинате (СХК)
 - ТЕРРИТОРИИ НОРМАТИВНОГО НЕДРОПОЛЬЗОВАНИЯ:**
 - Месторождения полезных ископаемых
 - глины кирпичные
 - торф
 - песчано-гравийная смесь

ОБЪЕКТЫ ТРАНСПОРТНОЙ ИНФРАСТРУКТУРЫ:

- АВТОМОБИЛЬНЫЙ ТРАНСПОРТ:**
- Автомобильные дороги общего пользования:
 - Регионального значения в "Северном широтном коридоре"*
 - Регионального значения:*
 - основные
 - второстепенные
 - Местного значения муниципального района
 - Местного значения поселения:
 - внутрипоселковые улицы и дороги:
 - основные
 - второстепенные
 - прочие дороги
 - Автодорожные сооружения:
 - основные мосты регионального значения*
 - основные мосты местного значения
 - автозаправочные станции (АЗС)

ОБЪЕКТЫ ИНЖЕНЕРНОЙ ИНФРАСТРУКТУРЫ:

- ЭЛЕКТРОСНАБЖЕНИЕ:**
- линии электропередач
 - электроподстанции*
- ТЕПЛОСНАБЖЕНИЕ:**
- Котельная*
- СВЯЗЬ:**
- АТС*
 - пункты коллективного доступа в сеть интернет
- ВОДОСНАБЖЕНИЕ:**
- водопроводные очистные сооружения
 - объекты системы водоснабжения
- ВОДООТВЕДЕНИЕ:**
- канализационные очистные сооружения
 - канализационные насосные станции
- ОБЪЕКТЫ СПЕЦИАЛЬНОГО НАЗНАЧЕНИЯ:**
- пункт накопления, сортировки и перегруза ТБО
 - скотомогильник

ОБЪЕКТЫ СОЦИАЛЬНОЙ ИНФРАСТРУКТУРЫ:

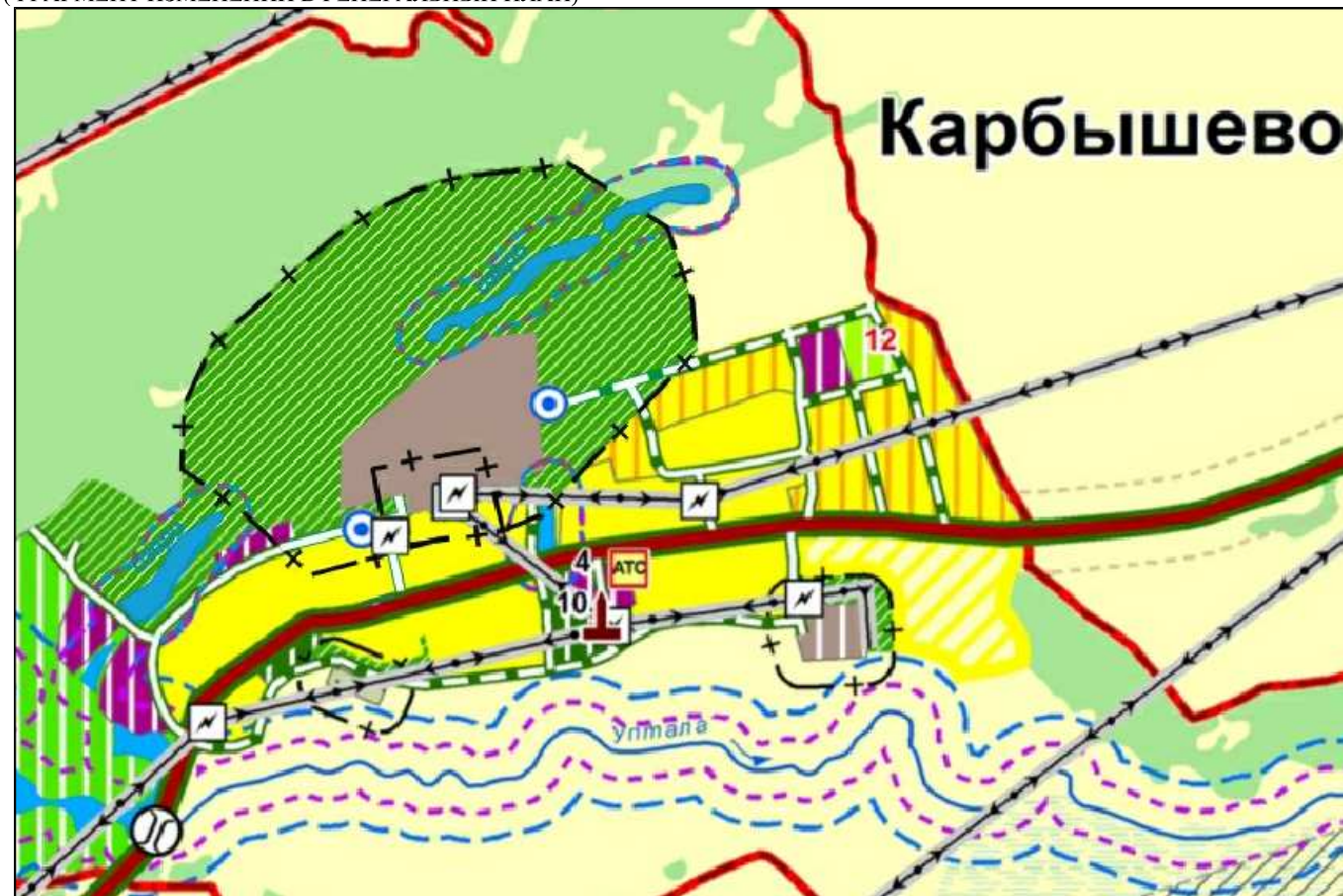
- МЕСТНОГО ЗНАЧЕНИЯ МУНИЦИПАЛЬНОГО РАЙОНА:**
- Образование:**
- 1 Детский сад, группы дошкольного образования при школе
 - 2 Общеобразовательная школа
 - 3 Объект дополнительного образования детей
- Здравоохранение:**
- 4 Фельдшерско-акушерский пункт, офис врача общей практики
- Физическая культура и массовый спорт:**
- 5 Плоскостное спортивное сооружение
 - 6 Спортивный зал
- МЕСТНОГО ЗНАЧЕНИЯ ПОСЕЛЕНИЯ:**
- Местное самоуправление:**
- 7 Администрация МО "Рыбаловское сельское поселение"
- Культура:**
- 8 Объект культуры клубного типа
 - 9 Библиотека
- Объекты потребительского рынка:**
- 10 Магазины, предприятия общественного питания, коммерческие центры
- Религиозная деятельность:**
- 11 Православная церковь
- Физическая культура и массовый спорт:**
- 12 Плоскостное спортивное сооружение
- ↓ Памятник

**ПРОЕКТ ИЗМЕНЕНИЙ В ГЕНЕРАЛЬНЫЙ ПЛАН МО "РЫБАЛОВСКОЕ СЕЛЬСКОЕ ПОСЕЛЕНИЕ"
УТВЕРЖДАЕМАЯ ЧАСТЬ**

КАРТА ПЛАНИРУЕМОГО РАЗМЕЩЕНИЯ ОБЪЕКТОВ МЕСТНОГО ЗНАЧЕНИЯ ПОСЕЛЕНИЯ.
КАРТА ФУНКЦИОНАЛЬНОГО ЗОНИРОВАНИЯ ПОСЕЛЕНИЯ.
(ФРАГМЕНТ УТВЕРЖДЕННОГО ГЕНЕРАЛЬНОГО ПЛАНА)



КАРТА ПЛАНИРУЕМОГО РАЗМЕЩЕНИЯ ОБЪЕКТОВ МЕСТНОГО ЗНАЧЕНИЯ ПОСЕЛЕНИЯ.
КАРТА ФУНКЦИОНАЛЬНОГО ЗОНИРОВАНИЯ ПОСЕЛЕНИЯ.
(ФРАГМЕНТ ИЗМЕНЕНИЙ В ГЕНЕРАЛЬНЫЙ ПЛАН)



УСЛОВНЫЕ ОБОЗНАЧЕНИЯ:

ГРАНИЦЫ:

- муниципального района
- поселений
- населенных пунктов

НАСЕЛЕННЫЕ ПУНКТЫ ПО АДМИНИСТРАТИВНОМУ СТАТУСУ:

- Рыбалово** - административный центр сельского поселения
- Карбышево** - прочие сельские населенные пункты

ГРАНИЦЫ ФУНКЦИОНАЛЬНЫХ ЗОН:

- ЖИЛЫЕ ЗОНЫ:**
- многоквартирной застройки (1-5 эт.)
 - малозэтажной застройки жилыми домами с земельными участками
- ОБЩЕСТВЕННО-ДЕЛОВЫЕ ЗОНЫ:**
- многофункциональной общественно-деловой застройки
 - зона размещения объектов образования
- ЗОНЫ СЕЛЬСКОХОЗЯЙСТВЕННОГО ИСПОЛЬЗОВАНИЯ:**
- сельскохозяйственные угодья
 - размещение садовых и дачных участков
- ЗОНЫ ЛЕСОХОЗЯЙСТВЕННОГО ИСПОЛЬЗОВАНИЯ:**
- Защитных лесов, в том числе:
- нерестохранимые полосы лесов
 - запретные полосы лесов, расположенные вдоль водных объектов
 - защитные полосы лесов, расположенные вдоль железнодорожных путей общего пользования, федеральных автомобильных дорог общего пользования, автомобильных дорог общего пользования, находящихся в собственности субъектов Российской Федерации
 - Эксплуатационных лесов
- РЕКРЕАЦИОННЫЕ ЗОНЫ:**
- зеленые насаждения общего пользования
 - размещение объектов рекреации и туризма
 - размещение спортивно-оздоровительных объектов
 - размещение лесопарка
- ПРОИЗВОДСТВЕННЫЕ ЗОНЫ:**
- размещения производственных объектов

ЗОНА ТРАНСПОРТНОЙ И ИНЖЕНЕРНОЙ ИНФРАСТРУКТУРЫ:

- размещения объектов транспортного обслуживания
- размещения объектов инженерной инфраструктуры

ЗОНЫ СПЕЦИАЛЬНОГО НАЗНАЧЕНИЯ:

- зеленые насаждения специального назначения
- размещения кладбищ
- размещения свалок и пунктов перегруза ТБО, скотомогильников

ИНЫЕ ТЕРРИТОРИИ:

- территории покрытые лесом
- водные объекты
- заболоченные территории
- прочие территории

ЗОНЫ С ОСОБЫМИ УСЛОВИЯМИ ИСПОЛЬЗОВАНИЯ ТЕРРИТОРИИ:

- БЕРЕГОВАЯ ПОЛОСА ВДОЛЬ ВОДНЫХ ОБЪЕКТОВ ОБЩЕГО ПОЛЬЗОВАНИЯ
- ПРИБРЕЖНЫЕ ЗАЩИТНЫЕ ПОЛОСЫ
- ВОДООХРАННЫЕ ЗОНЫ
- САНИТАРНО-ЗАЩИТНЫЕ ЗОНЫ ПРЕДПРИЯТИЙ, СООРУЖЕНИЙ И ИНЫХ ОБЪЕКТОВ
- ОХРАННЫЕ ЗОНЫ ОБЪЕКТОВ ИНЖЕНЕРНОЙ ИНФРАСТРУКТУРЫ
- ПРИДОРЖНАЯ ПОЛОСА АВТОМОБИЛЬНЫХ ДОРОГ

ИНЫЕ ТЕРРИТОРИИ С УСТАНОВЛЕННЫМИ ОГРАНИЧЕНИЯМИ:

- ОСОБО ОХРАНЯЕМЫЕ ПРИРОДНЫЕ ТЕРРИТОРИИ:**
- Регионального значения:
 - памятник природы Верхне-Сеченовский трипоселковый кедровник
 - ТЕРРИТОРИИ, ПОДВЕРЖЕННЫЕ РИСКУ ВОЗНИКНОВЕНИЯ ЧРЕЗВЫЧАЙНЫХ СИТУАЦИЙ ПРИРОДНОГО И ТЕХНОГЕННОГО ХАРАКТЕРА:**
 - зона затопления расчетным паводком 1% обеспеченности
 - зона возможного радиационного заражения (ЗВРЗ) в случае аварии на Сибирском химическом комбинате (СХК)
 - ТЕРРИТОРИИ НОРМАТИВНОГО НЕДРОПОЛЬЗОВАНИЯ:**
 - Месторождения полезных ископаемых
 - глины кирпичные
 - торф
 - песчано-гравийная смесь

ОБЪЕКТЫ ТРАНСПОРТНОЙ ИНФРАСТРУКТУРЫ:

- АВТОМОБИЛЬНЫЙ ТРАНСПОРТ:**
- Автомобильные дороги общего пользования:
 - Регионального значения в "Северном широтном коридоре"*
 - Регионального значения:
 - основные
 - второстепенные
 - Местного значения муниципального района
 - Местного значения поселения:
 - внутрипоселковые улицы и дороги:
 - основные
 - второстепенные
 - прочие дороги
 - Автодорожные сооружения:
 - основные мосты регионального значения*
 - основные мосты местного значения
 - автозаправочные станции (АЗС)

ОБЪЕКТЫ ИНЖЕНЕРНОЙ ИНФРАСТРУКТУРЫ:

- ЭЛЕКТРОСНАБЖЕНИЕ:**
- линии электропередач
 - электроподстанции*
- ТЕПЛОСНАБЖЕНИЕ:**
- Котельная*
- СВЯЗЬ:**
- АТС*
 - пункты коллективного доступа в сеть интернет
- ВОДОСНАБЖЕНИЕ:**
- водопроводные очистные сооружения
 - объекты системы водоснабжения
- ВОДООТВЕДЕНИЕ:**
- канализационные очистные сооружения
 - канализационные насосные станции
- ОБЪЕКТЫ СПЕЦИАЛЬНОГО НАЗНАЧЕНИЯ:**
- пункт накопления, сортировки и перегруза ТБО
 - скотомогильник

ОБЪЕКТЫ СОЦИАЛЬНОЙ ИНФРАСТРУКТУРЫ:

- МЕСТНОГО ЗНАЧЕНИЯ МУНИЦИПАЛЬНОГО РАЙОНА:**
- Образование:**
- 1 Детский сад, группы дошкольного образования при школе
 - 2 Общеобразовательная школа
 - 3 Объект дополнительного образования детей
- Здравоохранение:**
- 4 Фельдшерско-акушерский пункт, офис врача общей практики
- Физическая культура и массовый спорт:**
- 5 Плоскостное спортивное сооружение
 - 6 Спортивный зал
- МЕСТНОГО ЗНАЧЕНИЯ ПОСЕЛЕНИЯ:**
- Местное самоуправление:**
- 7 Администрация МО "Рыбаловское сельское поселение"
- Культура:**
- 8 Объект культуры клубного типа
 - 9 Библиотека
- Объекты потребительского рынка:**
- 10 Магазины, предприятия общественного питания, коммерческие центры
- Религиозная деятельность:**
- 11 Православная церковь
- Физическая культура и массовый спорт:**
- 12 Плоскостное спортивное сооружение
- ↓ Памятник