

Проект изменений в генеральный план МО «Рыбаловское сельское поселение»  
Материалы по обоснованию



**ПРОЕКТ ИЗМЕНЕНИЙ  
В ГЕНЕРАЛЬНЫЙ ПЛАН  
МУНИЦИПАЛЬНОГО ОБРАЗОВАНИЯ  
«РЫБАЛОВСКОЕ СЕЛЬСКОЕ ПОСЕЛЕНИЕ»  
ТОМСКОГО РАЙОНА ТОМСКОЙ ОБЛАСТИ  
МАТЕРИАЛЫ ПО ОБОСНОВАНИЮ**

**Томск  
2017 г.**

---

ИНН 7017082300 КПП 701701001, индекс 634050, г. Томск, пр. Фрунзе, 10/1, оф. 2  
Р/сч. 40702810806290002358 ПАО «Томскпромстройбанк» г. Томск БИК 046902728  
К/сч. 30101810500000000728 телефон: (3822) 53-52-58



**ПРОЕКТ ИЗМЕНЕНИЙ  
В ГЕНЕРАЛЬНЫЙ ПЛАН  
МУНИЦИПАЛЬНОГО ОБРАЗОВАНИЯ  
«РЫБАЛОВСКОЕ СЕЛЬСКОЕ ПОСЕЛЕНИЕ»  
ТОМСКОГО РАЙОНА ТОМСКОЙ ОБЛАСТИ  
МАТЕРИАЛЫ ПО ОБОСНОВАНИЮ**

Директор ООО «Геодезия» \_\_\_\_\_ / И. В. Сабанцев /

Главный инженер \_\_\_\_\_ / Т.А.Тырышкина /

**Томск  
2017 г.**

---

ИНН 7017082300 КПП 701701001, индекс 634050, г. Томск, пр. Фрунзе, 10/1, оф. 2  
Р/сч. 40702810806290002358 ПАО «Томскпромстройбанк» г. Томск БИК 046902728  
К/сч. 30101810500000000728 телефон: (3822) 53-52-58

## ОГЛАВЛЕНИЕ

1	ВВЕДЕНИЕ	4
2	ОБЩИЕ СВЕДЕНИЯ О ТЕРРИТОРИИ	4
3	ОБОСНОВАНИЕ ПРЕДЛОЖЕНИЙ ПО ТЕРРИТОРИАЛЬНОМУ ПЛАНИРОВАНИЮ	5
4	ПРЕДЛОЖЕНИЯ ПО ТЕРРИТОРИАЛЬНОМУ ПЛАНИРОВАНИЮ	10
5	СОДЕРЖАНИЕ ПРЕДЛОЖЕНИЙ ПО ТЕРРИТОРИАЛЬНОМУ ПЛАНИРОВАНИЮ	11
6	ОЦЕНКА ВОЗМОЖНОГО ВОЗДЕЙСТВИЯ НА ОКРУЖАЮЩУЮ СРЕДУ И ЧЕЛОВЕКА	12
7	ПРИЛОЖЕНИЯ: -Генеральный план МО «Рыбаловское сельское поселение» Томского района Томской области. Карта границ населенных пунктов, входящих в состав поселения. -Генеральный план МО «Рыбаловское сельское поселение» Томского района Томской области. Карта планируемого размещения объектов местного значения поселения. Карта функционального зонирования поселения (территории, требующие изменений) -Проекты изменений в генеральный план МО «Рыбаловское сельское поселение». Материалы по обоснованию. (4 фрагмента)	11

## 1. ВВЕДЕНИЕ

Генеральный план муниципального образования «Рыбаловское сельское поселение» Томского района Томской области подготовлен ОАО «РосНИПИ Урбанистики» (г. Санкт-Петербург) и утвержден решением Совета Рыбаловского сельского поселения № 33 от 25.12.2013 года. Генеральный план МО «Рыбаловское сельское поселение» реализуется в границах, установленных Законом Томской области от 12.11.2004 № 241-ОЗ «О наделении статусом муниципального района, сельского поселения и установлении границ муниципальных образований на территории Томского района».

Настоящий проект изменений в Генеральный план муниципального образования «Рыбаловское сельское поселение» Томского района Томской области (далее – Проект) подготовлен ООО «Геодезия» в части изменения функционального зонирования территории в границах населенного пункта с. Рыбалово, д. Карбышево, окр. с. Рыбалово с учетом обращения в Администрацию Рыбаловского поселения СПК «Межениновский» и гр. Капуры С.Н., с учетом предварительно полученных ими согласований Администрации Рыбаловского сельского поселения о предоставлении комплекта документов по обоснованию изменения градостроительных зон.

Границы проектирования: в границах Рыбаловского сельского поселения.

Первый земельный участок ориентировочной площадью 197 га расположен в населенном пункте Рыбалово. Территория используется для обслуживания существующих зданий фермы КРС и перспективного развития.

Второй земельный участок ориентировочной площадью 50 га расположен в населенном пункте Карбышево. Здесь, так же как и в Рыбалово, территория используется для обслуживания существующих зданий фермы КРС и перспективного развития.

Третий земельный участок ориентировочной площадью 116 га расположен в окрестностях населенного пункта Рыбалово, вдоль дороги на с. Нелюбино, г. Томск на северной границе поселения. Территория планируется для размещения современного животноводческого комплекса.

Четвертый земельный участок ориентировочной площадью 20 га расположен в окрестностях населенного пункта Рыбалово, вдоль дороги на с. Нелюбино, г. Томск. Территория планируется для размещения садоводческого товарищества граждан.

Проект выполнен в соответствии с положениями статей 23 и 24 Градостроительного кодекса Российской Федерации.

Проектные решения генерального плана Рыбаловского сельского поселения выполнены на картографических материалах масштабов 1:25000 и 1:10 000.

На всю территорию Рыбаловского сельского поселения схемы выведены в масштабе 1:25000.

Работы выполнены в соответствии с действующим законодательством и требованиями нормативно-технических документов.

## 2. ОБЩИЕ СВЕДЕНИЯ О ТЕРРИТОРИИ

Муниципальное образование «Рыбаловское сельское поселение» образовано Законом Томской области от 12.11.2004 № 241-ОЗ «О наделении статусом муниципального района, сельского поселения и установлении границ муниципальных образований на территории Томского района», административно входит в состав Томского района Томской области.

Общая площадь территории поселения составляет 29500 га (2,9% от площади района), численность населения – 2253 чел. на 01.01.2012г. (3,3%).

Расположено поселение на юго-западе Томского района, на левом берегу реки Томь.

МО «Рыбаловское сельское поселение» граничит с МО «Моряковское сельское поселение», «Зоркальцевское сельское поселение», Шегарским районом (запад).

Рыбаловское сельское поселение является достаточно удаленным от города Томск. С городом Рыбаловское поселение связывает автодорога регионального значения 69 ОП РЗ К-2 Томск - Колпашево и отвод автодороги местного значения на с Рыбалово.

В состав Рыбаловского сельского поселения входят населенные пункты: с. Рыбалово, д. Карбышево, д. Лаврово, д. Верхнее Сеченово, д. Чернышевка. Административный центр поселения – с. Рыбалово.

Задачами Правил землепользования и застройки являются:

-создание условий для устойчивого развития территории Рыбаловского сельского поселения, сохранения окружающей среды и объектов культурного и природного наследия;

-создание условий для планировки территории Рыбаловского сельского поселения.

Стратегические перспективы развития экономической базы Рыбаловского сельского поселения основаны в том числе на:

-повышении эффективности сельскохозяйственного производства, развитие перерабатывающей составляющей;

-развитии производственно-строительного комплекса на базе садового и дачного строительства.

Территориально Рыбаловское сельское поселение находится в границах бывшего Рыбаловского сельхозпредприятия, которое являлось крупным животноводческим предприятием с большими земельными ресурсами. До настоящего времени на территории размещаются комплексы по содержанию и разведению крупного рогатого скота в с. Рыбалово и в д. Карбышево. Наличие свободных сельскохозяйственных угодий позволяет данной отрасли развиваться и впредь – планируется дополнительный животноводческий комплекс в окрестностях с. Рыбалово.

При разработке действующих генерального плана и правил землепользования и застройки территории животноводческих комплексов были учтены не корректно, что мешает в настоящее время производить работы по оформлению документов на имеющиеся строения и сооружения, а также производить перспективное планирование дальнейшего развития комплексов.

### **3.      ОБОСНОВАНИЕ ПРЕДЛОЖЕНИЙ ПО ТЕРРИТОРИАЛЬНОМУ ПЛАНИРОВАНИЮ.**

Настоящим проектом изменений в Генеральный план муниципального образования «Рыбаловское сельское поселение» Томского района Томской области (далее – Проект) произведены изменения в части изменения функционального зонирования территории в границах и вне границ населенных пунктов с. Рыбалово и д. Карбышево с целью приведения градостроительного зонирования Рыбаловского сельского поселения в соответствие с фактически существующим положением – наличием на территории поселения действующих животноводческих комплексов в с. Рыбалово и д. Карбышево, а также перспективного строительства современного комплекса КРС с целью обеспечения развития Рыбаловского сельского поселения в сфере сельскохозяйственного производства, развитие перерабатывающей составляющей, которые дают дополнительные бонусы к социально-экономическому потенциалу территории, стратегическим перспективам развития экономической базы Рыбаловского сельского

Проект изменений в генеральный план МО «Рыбаловское сельское поселение»  
Материалы по обоснованию

поселения. Развитие данной сферы является одним из факторов улучшения качества жизни населения в поселении.

Развитие производственно-строительного комплекса на базе садового и дачного строительства является тоже одним из факторов Социально-экономического потенциала территории поселения.

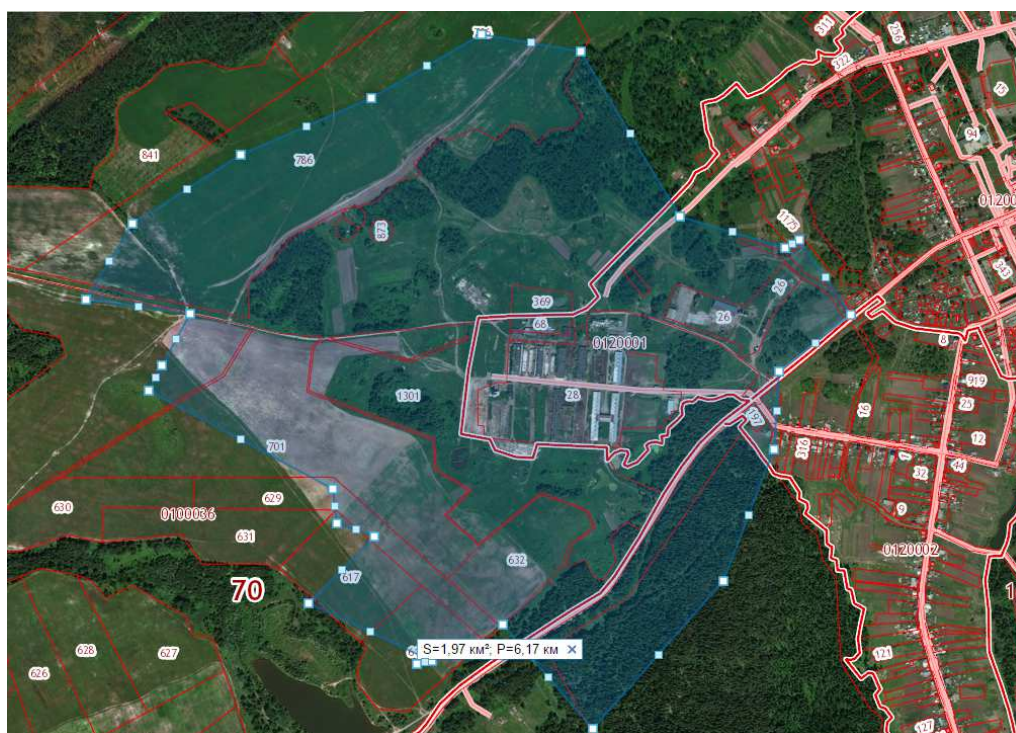
Проект выполнен на основании обращения собственника животноводческих комплексов и собственника территории будущего садоводческого товарищества, с учетом согласования их предложений Администрацией Рыбаловского сельского поселения.

Подготовка проекта изменений в Генеральный план Рыбаловского сельского поселения, внесение изменений в функциональное зонирование позволяет раскрыть потенциал экономического развития поселения, что соответствует материалам обоснования утвержденного Генерального плана Рыбаловского сельского поселения с учетом федеральных и региональных программ, в том числе в области развития сельскохозяйственного направления, включая расширение производства сельхозпродукции, расширение и усовершенствование действующих ферм КРС и строительство перерабатывающего комплекса, а также развитие частного сектора производства сельхозпродукции на садовых и дачных участках граждан.

Необходимость по внесению изменений в генеральный план муниципального образования «Рыбаловское сельское поселение» Томского района Томской области в части изменения территориальных зон обусловлена приведением проектных материалов и Правил землепользования и застройки в соответствие со сложившимися условиями использования территории поселения.

Границы проектирования: в границах Рыбаловского сельского поселения:

1. Первый земельный участок ориентировочной площадью 197 га расположен в населенном пункте Рыбалово. Территория используется для обслуживания существующих зданий фермы КРС и перспективного развития. В границы проектирования вошли земельные участки с кадастровыми номерами 70:14:0120001:28, 70:14:0120001:68, 70:14:0100036:369,



70:14:0000000:1301, 70:14:0000000:1301 и территория, их объединяющая.

Санитарно-защитная зона распространяется в том числе на части земельных участков с кадастровыми номерами 70:14:0100036:632, 70:14:0100036:701, 70:14:0100036:702, 70:14:0100036:786.

Предполагается уточнение площади и конфигурации территориальных зон СХ-1 – Зона размещения сельскохозяйственных предприятий, П-1 – производственные зоны промышленно-коммунальных объектов IV-V класса вредности (СЗЗ 100-50м), СХ-4 – Зона сельскохозяйственных угодий и С-2 – Зона зеленых насаждений специального назначения.

2. Второй земельный участок ориентировочной площадью 50 га расположен в населенном пункте Карбышево. Здесь, так же как и в Рыбалово, территория используется для обслуживания существующих зданий фермы КРС и перспективного развития. В границы проектирования вошел земельный участок с кадастровым номером 70:14:0106001:10, на котором расположены здания ферм и прилегающая территория, на которой встречаются участки для промышленных целей и для инженерно-технических сооружений. Основную часть площади проектируемого участка составляет территория, не обремененная строениями, необходимая для создания санитарно-защитной зоны и зоны для беспрепятственного прогона скота к пастбищам и проезда техники к используемым полям. На территории уточняемой санитарно-защитной зоны имеется закрытый водоем - озеро, который не сообщается с прудовым комплексом в зоне рекреации. Указанный в утвержденном генеральном плане ручей на местности отсутствует. Озеро образовывается в период таяния снега, отсечено от предполагаемого места протекания ручья насыпью. Сведения приводятся на основании обследования территории на местности.

Предполагается уточнение площади и конфигурации территориальных зон СХ-1 – Зона размещения сельскохозяйственных предприятий, П-1 – производственные зоны промышленно-коммунальных объектов IV-V класса вредности (СЗЗ 100-50м) и С-2 – Зона зеленых насаждений специального назначения, изменение зоны Ж-2 – Зона малоэтажной жилой застройки коттеджного типа с земельными участками на зону СХ-4 – Зона сельскохозяйственных угодий.



При разработке Генерального плана Рыбаловского сельского поселения, утвержденного решением Совета Рыбаловского сельского поселения № 33 от 25.12.2013 года, функциональное зонирование территории с. Рыбалово и д. Карбышево установлено в соответствии с традиционным использованием земель сельских населенных пунктов. Данные участки ранее сформированы для сельскохозяйственного использования в рамках поставленных на кадастровый учет участков под комплексами КРС, на них распространена территориальная зона СХ-1 – Зона размещения сельскохозяйственных предприятий.

Однако, в связи с благоприятными природными условиями, уникальными характеристиками расположения, наличием большого количества сельскохозяйственных угодий, наличием действующих сельскохозяйственных комплексов, наличием перспективы развития животноводческого сектора в поселении, рамки территориальных зон СХ-1 – Зона размещения сельскохозяйственных предприятий, требуют уточнения в сторону увеличения. Наличие поголовья КРС численностью до 1200 голов согласно требованиям санитарно-эпидемиологических правил и нормативов, утвержденных министерством здравоохранения РФ постановлением № 74 от 25.09.2007 г. (СанПиН 2.2.1/2.1.1.1200-03), относятся к III классу вредности с размером санитарно-защитной зоны 300м.

Данным проектом уточнены площади и конфигурации территориальных зон СХ-1 – Зона размещения сельскохозяйственных предприятий, П-1 – производственные зоны промышленно-коммунальных объектов IV-V класса вредности (СЗЗ 100-50м), СХ-4 – Зона сельскохозяйственных угодий и С-2 – Зона зеленых насаждений специального назначения, кроме того в населенном пункте Карбышево изменение зоны Ж-2 – Зона малоэтажной жилой застройки коттеджного типа с земельными участками на зону СХ-4 – Зона сельскохозяйственных угодий.

3. Третий земельный участок ориентировочной площадью 116 га расположен в окрестностях населенного пункта Рыбалово, вдоль дороги на с. Нелюбино, г. Томск на северной границе



поселения.



Проект изменений в генеральный план МО «Рыбаловское сельское поселение»  
Материалы по обоснованию

Территория планируется для размещения современного животноводческого комплекса. В границы проектирования вошли земельные участки с кадастровыми номерами 70:14:0100036:698, 70:14:0100036:417, 70:14:0100036:855. Санитарно-защитная зона распространяется в том числе на части участков с кадастровыми номерами 70:14:0100036:686, 70:14:0100036:699, 70:14:0100036:776, 70:14:0100036:841, 70:14:0100036:687, 70:14:0100036:652.

Предполагается изменение земель сельскохозяйственного назначения, на которые регламенты не устанавливаются на зону СХ-1– Зона размещения сельскохозяйственных предприятий. Необходимость изменения территориальной зоны в районе проектируемого нового современного животноводческого комплекса вызвана тем, что оформление любых разрешительных документов для будущего строительства упирается в отсутствие градостроительных регламентов, кроме того повышается эффективность использования земель сельскохозяйственного назначения.

4. Четвертый земельный участок ориентировочной площадью 20 га расположен в окрестностях населенного пункта Рыбалово, вдоль дороги на с. Нелюбино, г. Томск. Территория планируется для размещения садоводческого товарищества граждан. В границы проектирования вошел земельный участок с кадастровым номером 70:14:0100036:879. Санитарно-защитная зона при размещении садоводческих товариществ не предусматривается.



На проектируемой территории предполагается распространение территориальной зоны СХ-3 – Зона ведения садового и дачного хозяйства вместо территорий, на которые регламенты не установлены.

Рассматриваемые изменения территории обусловлены его местоположением на местности и в системе планировочной структуры поселения, близости к существующей дорожной сети и границе населенного пункта, и позиционируются как элемент градостроительной деятельности. Условиями освоения территории являются:

- разработка градостроительной документации развития территории;
- создание товариществ по организации строительства инженерной инфраструктуры, инженерной подготовки территории для защиты от чрезвычайных ситуациях;
- развитие семейного отдыха и одновременно выращивание экологически чистой сельскохозяйственной продукции.

### **3. ПРЕДЛОЖЕНИЯ ПО ТЕРРИТОРИАЛЬНОМУ ПЛАНИРОВАНИЮ**

В целях обеспечения устойчивого развития территории, развития промышленной, инженерной, транспортной и социальной инфраструктур Рыбаловского сельского поселения, вовлечения неиспользуемых земельных участков в хозяйственный оборот в целях развития животноводческого потенциала территории, проектом предлагается:

1. - уточнить функциональное зонирование территории в с. Рыбалово ориентировочной площадью 197 га и в д. Карбышево ориентировочной площадью 50 га изменив площадь и конфигурацию территориальных зон СХ-1 – Зона размещения сельскохозяйственных предприятий, П-1 – производственные зоны промышленно-коммунальных объектов IV-V класса вредности (СЗЗ 100-50м) и С-2 – Зона зеленых насаждений специального назначения;

Освоение указанных участков должно производиться при условии разработки проекта территориального планирования (перспективного развития и строительства) с учетом распространения санитарно-защитных зон.

В с. Рыбалово имеются возможности по установлению вокруг животноводческого комплекса СЗЗ размером в 300 метров за исключением участка по направлению на восток, где расположена старая застройка населенного пункта, здесь расстояние до жилой зоны осталось 150 м. Кроме этого, в западной части устанавливаемой зоны СХ-1 имеется наложение санитарно-защитных зон месторождения торфа и зоны размещения объектов сельскохозяйственного назначения III класса вредности. Санитарно-защитные зоны объектов одного класса вредности могут накладываться друг на друга, использование территории возможно согласно СанПиНу, однако строительство объектов капитального строительства не разрешается.

В д. Карбышево, в связи с фактическим размещением животноводческого комплекса вблизи с существующей фактически жилой застройкой, в сторону жилых домов предлагается установить расчетную санитарно-защитную зону, которая распространяется частично на территорию не застроенных огородов граждан по ранее утвержденной границе СЗЗ. На основании фактически проведенных измерений согласно данным расчета рассеивания, величина приземных концентраций загрязнения на границе жилой зоны не превышает величину 0,8 пдк.

- в д. Карбышево кроме этого изменение зоны Ж-2 – Зона малоэтажной жилой застройки коттеджного типа с земельными участками на зону СХ-4 – Зона сельскохозяйственных угодий. Данное изменение обусловлено обеспечением беспрепятственного прогона скота на пастбище и свободного проезда сельскохозяйственной техники на используемые полевые участки от границ животноводческого комплекса по свободной от жилой застройки территории;

- в окр. с. Рыбалово изменить территорию земель сельскохозяйственного назначения, на которые регламенты не устанавливаются - на зону СХ-1 – Зона размещения сельскохозяйственных предприятий;

- в окр. с. Рыбалово изменить территорию земель сельскохозяйственного назначения, на которые регламенты не устанавливаются – на зону СХ-3 – Зона ведения садового и дачного хозяйства.

2. Изменения текстовой части положения о территориальном планировании Рыбаловского сельского поселения не требуется.

3. В текстовой части Правил землепользования и застройки предполагаемые изменения подробно представлены в проекте изменений в Правила землепользования и застройки МО «Рыбаловское сельское поселение»:

- части дополнения Перечня Производственных зон в статье 40. «Перечень территориальных зон, выделенных на карте градостроительного зонирования».

- в части расширения основных видов разрешенного использования в части 1 «Основные разрешенные виды использования недвижимости» раздела 1 «Зона размещения сельскохозяйственных предприятий (СХ-1)» статьи 50 «Градостроительные регламенты. Особенности застройки и землепользования на территориях зон сельскохозяйственного использования», где слова «объекты сельскохозяйственного производства» словами «объекты сельскохозяйственного производства III, IV, V класса вредности».

- в части дополнения статьи 50 «Градостроительные регламенты. Особенности застройки и землепользования на территориях зон сельскохозяйственного использования» разделом 4 под названием «Зона сельскохозяйственных угодий (СХ-4)» в редакции, представленной в проекте изменения в Правила землепользования и застройки Рыбаловского сельского поселения.

#### **4. СОДЕРЖАНИЕ ПРЕДЛОЖЕНИЙ ПО ТЕРРИТОРИАЛЬНОМУ ПЛАНИРОВАНИЮ**

В целях обеспечения устойчивого развития территории, развития инженерной, транспортной и социальной инфраструктур Рыбаловского сельского поселения, вовлечения неиспользуемых земельных участков в хозяйственный оборот предлагается внести следующие изменения:

Внести изменения в графические материалы Генерального плана и Правил землепользования и застройки Муниципального образования «Рыбаловское сельское поселение» в части изменения функционального зонирования :

- уточнить функциональное зонирование территории в с. Рыбалово ориентировочной площадью 197 га и в д. Карбышево ориентировочной площадью 50 га изменить площадь и конфигурацию территориальных зон СХ-1 – Зона размещения сельскохозяйственных предприятий, П-1 – производственные зоны промышленно-коммунальных объектов IV-V класса вредности (СЗЗ 100-50м) и С-2 – Зона зеленых насаждений специального назначения;

- в д. Карбышево кроме этого изменение зоны Ж-2 – Зона малоэтажной жилой застройки коттеджного типа с земельными участками на зону СХ-4 – Зона сельскохозяйственных угодий;
- в окр. с. Рыбалово изменить территорию земель сельскохозяйственного назначения, на которые регламенты не устанавливаются - на зону СХ-1 – Зона размещения сельскохозяйственных предприятий;
- в окр. с. Рыбалово изменить территорию земель сельскохозяйственного назначения, на которые регламенты не устанавливаются – на зону СХ-3 – Зона ведения садового и дачного хозяйства.

2. В Положение о территориальном планировании Генерального плана муниципального образования «Рыбаловское сельское поселение» изменений не требуется.

3. В Правила землепользования и застройки требуется внести изменения:

- части дополнения Перечня Производственных зон в статье 40. «Перечень территориальных зон, выделенных на карте градостроительного зонирования».

- в части расширения основных видов разрешенного использования в части 1 «Основные разрешенные виды использования недвижимости» раздела 1 «Зона размещения сельскохозяйственных предприятий (СХ-1)» статьи 50 «Градостроительные регламенты. Особенности застройки и землепользования на территориях зон сельскохозяйственного использования», где слова «объекты сельскохозяйственного производства» словами «объекты сельскохозяйственного производства III, IV, V класса вредности».

- в части дополнения статьи 50 «Градостроительные регламенты. Особенности застройки и землепользования на территориях зон сельскохозяйственного использования» разделом 4 под названием «Зона сельскохозяйственных угодий (СХ-4)»

## **5. ОЦЕНКА ВОЗМОЖНОГО ВОЗДЕЙСТВИЯ НА ОКРУЖАЮЩУЮ СРЕДУ И ЧЕЛОВЕКА**

Проектные частичные изменения функционального зонирования территории Рыбаловского сельского поселения (при соблюдении нормативных требований при дальнейшей планировке и застройке территории) не приведут к превышению допустимого уровня воздействия на окружающую среду, в том числе на воздушную атмосферу, на почвы, на водный фонд, на особо охраняемые объекты и территории, на лесной фонд.

При изменении функционального зонирования территории с. Рыбалово и д. Карбышево учтены фактически используемые земельные участки, следовательно изменения привычных выбросов и шумового воздействия не придвинется.

Графические материалы прилагаются.

Директор ООО «Геодезия»

И.В. Сабанцев

Ответственный исполнитель,  
Кадастровый инженер

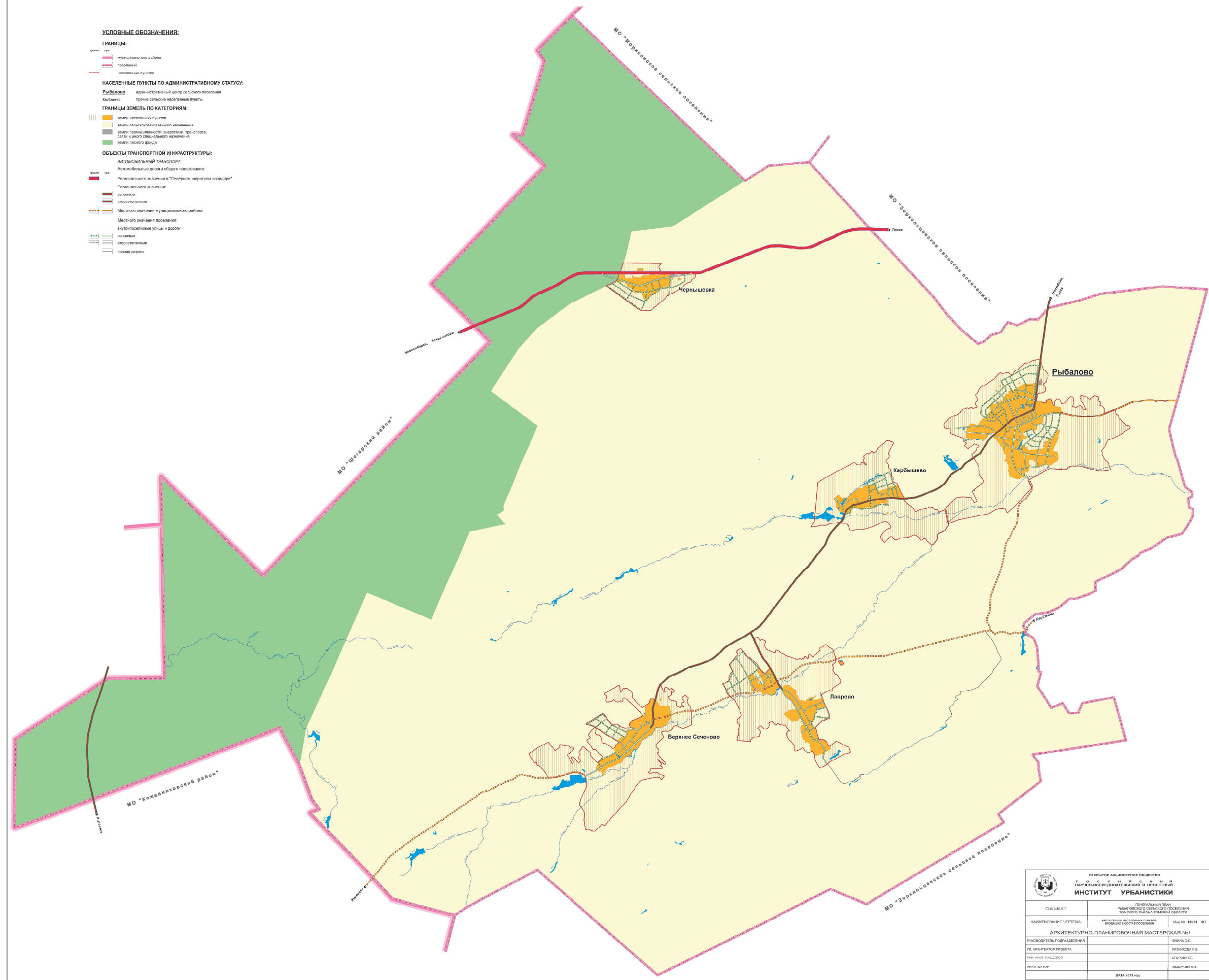
Т.А. Тырышкина

# ГЕНЕРАЛЬНЫЙ ПЛАН МО "РЫБАЛОВСКОЕ СЕЛЬСКОЕ ПОСЕЛЕНИЕ" Томского района Томской области

Карта границ населенных пунктов, входящих в состав поселения

1:50000

- УСЛОВНЫЕ ОБОЗНАЧЕНИЯ:**
- ГРАНИЦЫ:**
- муниципальный район
  - поселковый
  - населенный пункт
- НАСЕЛЕННЫЕ ПУНКТЫ ПО АДМИНИСТРАТИВНОМУ СТАТУСУ:**
- Рыбалово - административный центр сельского поселения
  - Карбышево - прочие поселковые населенные пункты
- ГРАНИЦЫ ЗЕМЕЛЬ ПО КАТЕГОРИЯМ:**
- земли населенных пунктов
  - земли промышленности, энергетики, транспорта, связи и иного специального назначения
  - земли лесного фонда
- ОБЪЕКТЫ ТРАНСПОРТНОЙ ИНФРАСТРУКТУРЫ:**
- АВТОМОБИЛЬНЫЙ ТРАНСПОРТ:**
- Автомобильные дороги общего пользования:
  - Регионального значения в "Северном широтном коридоре"
  - Регионального значения
  - второстепенные
  - Местная и региональная муниципальная сеть уездов
  - Местная сеть дорог: внутрипоселковые улицы и дороги
  - основные
  - второстепенные
  - прочие дороги

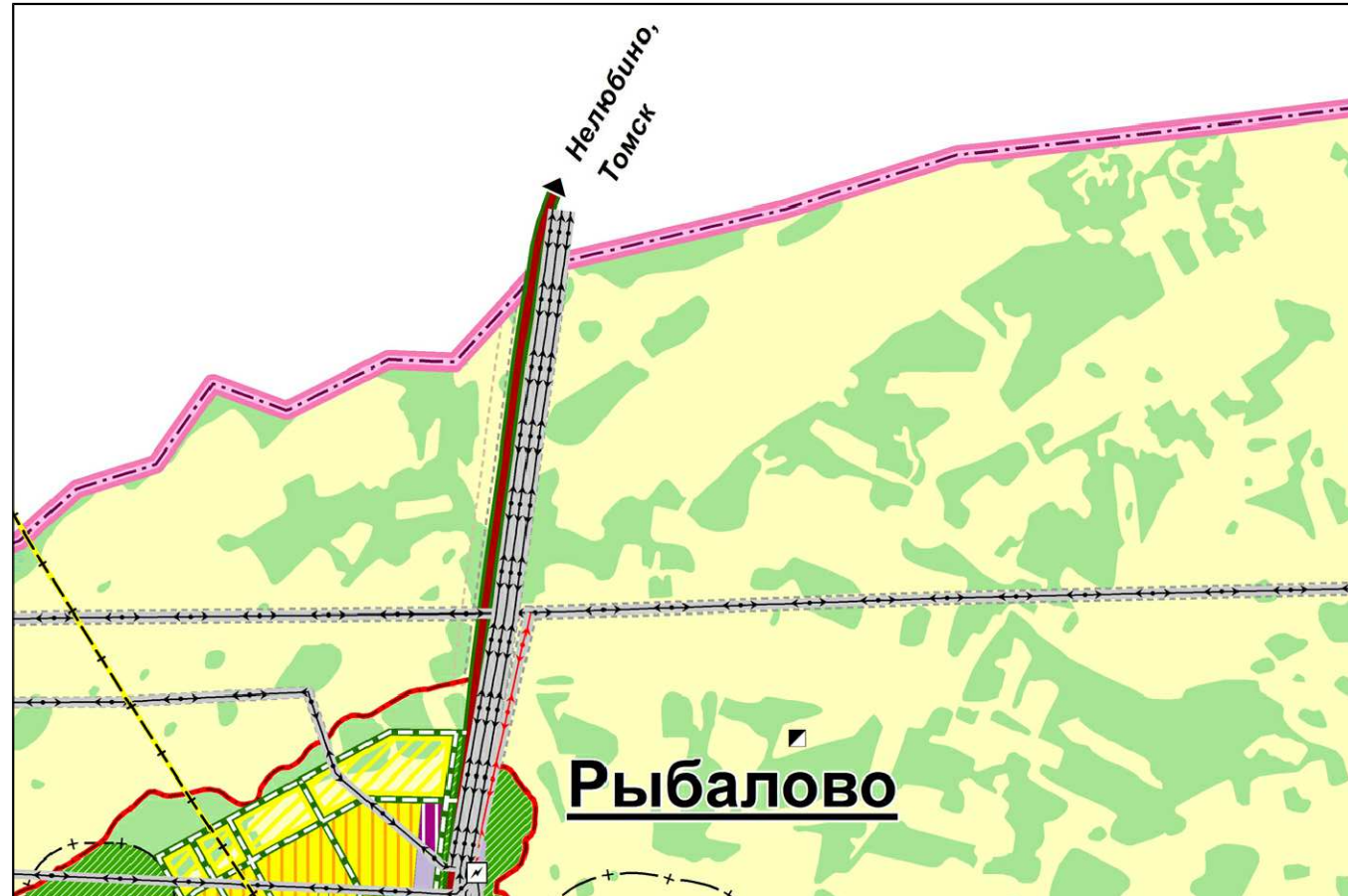


 <p>ОТКРЫТОЕ АКЦИОНЕРНОЕ ОБЩЕСТВО "ИСТИНА" НАУЧНО-ИССЛЕДОВАТЕЛЬСКАЯ И ПРОЕКТИВНАЯ ИНСТИТУТ УРБАНИСТИКИ</p>		
ОБЪЕКТ	ГЕНЕРАЛЬНЫЙ ПЛАН РЫБАЛОВСКОГО СЕЛЬСКОГО ПОСЕЛЕНИЯ ТОМСКОГО РАЙОНА ТОМСКОЙ ОБЛАСТИ	
НАИМЕНОВАНИЕ ЧЕРТЕЖА	№ 11531-НС	И.№ 11531-НС
АРХИТЕКТУРНО-ПЛАНИРОВОЧНАЯ МАСТЕРСКАЯ №1		
РУКОВОДИТЕЛЬ ПОДРАЗДЕЛЕНИЯ	ВНИА О.С.	
СТ. АРХИТЕКТОР ПРОЕКТА	РАТНИКОВА И.В.	
РАС. НАЧ. РАЗДЕЛА	БГОРОВА Г.А.	
АРХИТЕКТОР	ИЩЕРИКИНА М.В.	
ДАТА 2013 год		

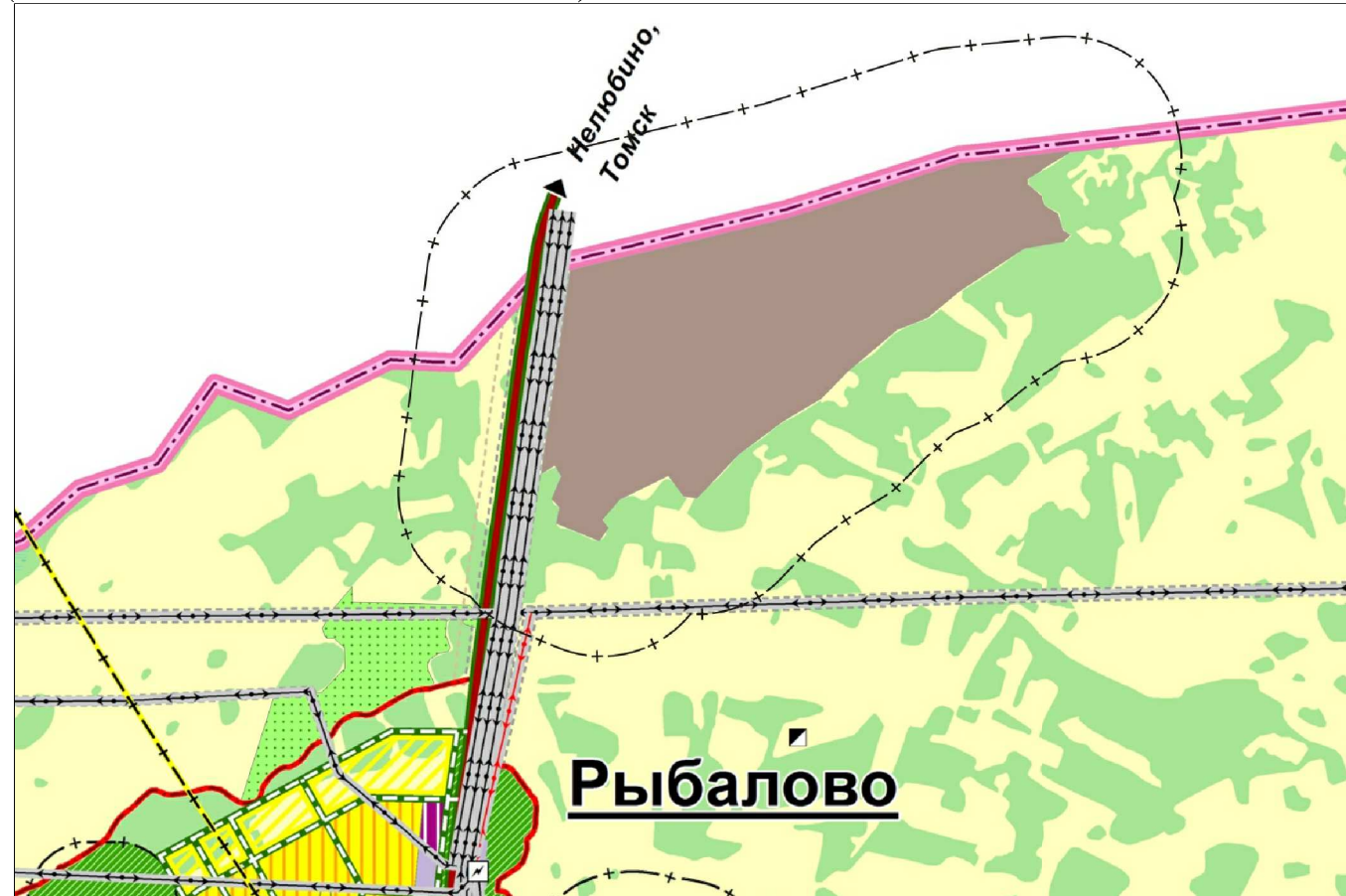


**ПРОЕКТ ИЗМЕНЕНИЙ В ГЕНЕРАЛЬНЫЙ ПЛАН МО "РЫБАЛОВСКОЕ СЕЛЬСКОЕ ПОСЕЛЕНИЕ"  
МАТЕРИАЛЫ ПО ОБОСНОВАНИЮ**

КАРТА ПЛАНИРУЕМОГО РАЗМЕЩЕНИЯ ОБЪЕКТОВ МЕСТНОГО ЗНАЧЕНИЯ ПОСЕЛЕНИЯ.  
КАРТА ФУНКЦИОНАЛЬНОГО ЗОНИРОВАНИЯ ПОСЕЛЕНИЯ.  
(ФРАГМЕНТ УТВЕРЖДЕННОГО ГЕНЕРАЛЬНОГО ПЛАНА)



КАРТА ПЛАНИРУЕМОГО РАЗМЕЩЕНИЯ ОБЪЕКТОВ МЕСТНОГО ЗНАЧЕНИЯ ПОСЕЛЕНИЯ.  
КАРТА ФУНКЦИОНАЛЬНОГО ЗОНИРОВАНИЯ ПОСЕЛЕНИЯ.  
(ФРАГМЕНТ ИЗМЕНЕНИЙ В ГЕНЕРАЛЬНЫЙ ПЛАН)



**УСЛОВНЫЕ ОБОЗНАЧЕНИЯ:**

**ГРАНИЦЫ:**

- муниципального района
- поселений
- населенных пунктов

**НАСЕЛЕННЫЕ ПУНКТЫ ПО АДМИНИСТРАТИВНОМУ СТАТУСУ:**

- Рыбалово** административный центр сельского поселения
- Карбашево прочие сельские населенные пункты

**ГРАНИЦЫ ФУНКЦИОНАЛЬНЫХ ЗОН:**

- ЖИЛЫЕ ЗОНЫ:**
- многоквартирной застройки (1-5 эт.)
  - малозэтажной застройки жилыми домами с земельными участками
- ОБЩЕСТВЕННО-ДЕЛОВЫЕ ЗОНЫ:**
- многофункциональной общественно-деловой застройки
  - зона размещения объектов образования
- ЗОНЫ СЕЛЬСКОХОЗЯЙСТВЕННОГО ИСПОЛЬЗОВАНИЯ:**
- сельскохозяйственные угодья
  - размещение садовых и дачных участков
- ЗОНЫ ЛЕСОХОЗЯЙСТВЕННОГО ИСПОЛЬЗОВАНИЯ:**
- Защитных лесов, в том числе:
    - нерестоохранные полосы лесов
    - запретные полосы лесов, расположенные вдоль водных объектов
    - защитные полосы лесов, расположенные вдоль железнодорожных путей общего пользования, федеральных автомобильных дорог общего пользования, автомобильных дорог общего пользования, находящихся в собственности субъектов Российской Федерации
    - Эксплуатационных лесов
- РЕКРЕАЦИОННЫЕ ЗОНЫ:**
- зеленые насаждения общего пользования
  - размещение объектов рекреации и туризма
  - размещение спортивно-оздоровительных объектов
  - размещение лесопарка

**ПРОИЗВОДСТВЕННЫЕ ЗОНЫ:**

- размещения производственных объектов
- ЗОНА ТРАНСПОРТНОЙ И ИНЖЕНЕРНОЙ ИНФРАСТРУКТУРЫ:**
- размещения объектов транспортного обслуживания
  - размещения объектов инженерной инфраструктуры
- ЗОНЫ СПЕЦИАЛЬНОГО НАЗНАЧЕНИЯ:**
- зеленые насаждения специального назначения
  - размещения кладбищ
  - размещения свалок и пунктов перегруза ТБО, скотомогильников

**ИНЫЕ ТЕРРИТОРИИ:**

- территории покрытые лесом
- водные объекты
- заболоченные территории
- прочие территории

**ЗОНЫ С ОСОБЫМИ УСЛОВИЯМИ ИСПОЛЬЗОВАНИЯ ТЕРРИТОРИИ:**

- БЕРЕГОВАЯ ПОЛОСА ВДОЛЬ ВОДНЫХ ОБЪЕКТОВ ОБЩЕГО ПОЛЬЗОВАНИЯ
- ПРИБРЕЖНЫЕ ЗАЩИТНЫЕ ПОЛОСЫ
- ВОДООХРАННЫЕ ЗОНЫ
- САНИТАРНО-ЗАЩИТНЫЕ ЗОНЫ ПРЕДПРИЯТИЙ, СООРУЖЕНИЙ И ИНЫХ ОБЪЕКТОВ
- ОХРАННЫЕ ЗОНЫ ОБЪЕКТОВ ИНЖЕНЕРНОЙ ИНФРАСТРУКТУРЫ
- ПРИДОРЖНАЯ ПОЛОСА АВТОМОБИЛЬНЫХ ДОРОГ

**ИНЫЕ ТЕРРИТОРИИ С УСТАНОВЛЕННЫМИ ОГРАНИЧЕНИЯМИ:**

- ОСОБО ОХРАНЯЕМЫЕ ПРИРОДНЫЕ ТЕРРИТОРИИ:**
- Регионального значения:
    - памятник природы Верхне-Сеченовский прилеселковый кедровник
- ТЕРРИТОРИИ, ПОДВЕРЖЕННЫЕ РИСКУ ВОЗНИКНОВЕНИЯ ЧРЕЗВЫЧАЙНЫХ СИТУАЦИЙ ПРИРОДНОГО И ТЕХНОГЕННОГО ХАРАКТЕРА:**
- зона затопления расчетным паводком 1% обеспеченности
  - зона возможного радиационного заражения (ЗВРЗ) в случае аварии на Сибирском химическом комбинате (СХК)
- ТЕРРИТОРИИ НОРМАТИВНОГО НЕДРОПОЛЬЗОВАНИЯ:**
- Месторождения полезных ископаемых
  - глины кирпичные
  - торф
  - песчано-гравийная смесь

**ОБЪЕКТЫ ТРАНСПОРТНОЙ ИНФРАСТРУКТУРЫ:**

- АВТОМОБИЛЬНЫЙ ТРАНСПОРТ:**
- Автомобильные дороги общего пользования:
    - Регионального значения в "Северном широтном коридоре"\*
    - Регионального значения:
      - основные
      - второстепенные
    - Местного значения муниципального района
    - Местного значения поселения:
      - внутрипоселковые улицы и дороги:
        - основные
        - второстепенные
        - прочие дороги
  - Автодорожные сооружения:
    - основные мосты регионального значения\*
    - основные мосты местного значения
    - автозаправочные станции (АЗС)

**ОБЪЕКТЫ ИНЖЕНЕРНОЙ ИНФРАСТРУКТУРЫ:**

- ЭЛЕКТРОСНАБЖЕНИЕ:**
- линии электропередач
  - электродстанции\*
- ТЕПЛОСНАБЖЕНИЕ:**
- Котельная\*
- СВЯЗЬ:**
- АТС\*
  - пункты коллективного доступа в сеть интернет
- ВОДОСНАБЖЕНИЕ:**
- водопроводные очистные сооружения
  - объекты системы водоснабжения
- ВОДООТВЕДЕНИЕ:**
- канализационные очистные сооружения
  - канализационные насосные станции
- ОБЪЕКТЫ СПЕЦИАЛЬНОГО НАЗНАЧЕНИЯ:**
- пункт накопления, сортировки и перегруза ТБО
  - скотомогильник

**ОБЪЕКТЫ СОЦИАЛЬНОЙ ИНФРАСТРУКТУРЫ:**

- МЕСТНОГО ЗНАЧЕНИЯ МУНИЦИПАЛЬНОГО РАЙОНА:**
- Образование:**
- 1 Детский сад, группы дошкольного образования при школе
  - 2 Общеобразовательная школа
  - 3 Объект дополнительного образования детей
- Здравоохранение:**
- 4 Фельдшерско-акушерский пункт, офис врача общей практики
- Физическая культура и массовый спорт:**
- 5 Плоскостное спортивное сооружение
  - 6 Спортивный зал
- МЕСТНОГО ЗНАЧЕНИЯ ПОСЕЛЕНИЯ:**
- Местное самоуправление:**
- 7 Администрация МО "Рыбаловское сельское поселение"
- Культура:**
- 8 Объект культуры клубного типа
  - 9 Библиотека
- Объекты потребительского рынка:**
- 10 Магазины, предприятия общественного питания, коммерческие центры
- Религиозная деятельность:**
- 11 Православная церковь
- Физическая культура и массовый спорт:**
- 12 Плоскостное спортивное сооружение
- ↓ Памятник

**ПРОЕКТ ИЗМЕНЕНИЙ В ГЕНЕРАЛЬНЫЙ ПЛАН МО "РЫБАЛОВСКОЕ СЕЛЬСКОЕ ПОСЕЛЕНИЕ"  
МАТЕРИАЛЫ ПО ОБОСНОВАНИЮ**

КАРТА ПЛАНИРУЕМОГО РАЗМЕЩЕНИЯ ОБЪЕКТОВ МЕСТНОГО ЗНАЧЕНИЯ ПОСЕЛЕНИЯ.  
КАРТА ФУНКЦИОНАЛЬНОГО ЗОНИРОВАНИЯ ПОСЕЛЕНИЯ.  
(ФРАГМЕНТ УТВЕРЖДЕННОГО ГЕНЕРАЛЬНОГО ПЛАНА)



КАРТА ПЛАНИРУЕМОГО РАЗМЕЩЕНИЯ ОБЪЕКТОВ МЕСТНОГО ЗНАЧЕНИЯ ПОСЕЛЕНИЯ.  
КАРТА ФУНКЦИОНАЛЬНОГО ЗОНИРОВАНИЯ ПОСЕЛЕНИЯ.  
(ФРАГМЕНТ ИЗМЕНЕНИЙ В ГЕНЕРАЛЬНЫЙ ПЛАН)



**УСЛОВНЫЕ ОБОЗНАЧЕНИЯ:**

**ГРАНИЦЫ:**

- распределительный пункт
- муниципального района
- поселений
- населенных пунктов

**НАСЕЛЕННЫЕ ПУНКТЫ ПО АДМИНИСТРАТИВНОМУ СТАТУСУ:**

- Рыбалово** - административный центр сельского поселения
- Карбашево - прочие сельские населенные пункты

**ГРАНИЦЫ ФУНКЦИОНАЛЬНЫХ ЗОН:**

**ЖИЛЫЕ ЗОНЫ:**

- многоквартирной застройки (1-5 эт.)
- малоэтажной застройки жилыми домами с земельными участками

**ОБЩЕСТВЕННО-ДЕЛОВЫЕ ЗОНЫ:**

- многофункциональной общественно-деловой застройки
- зона размещения объектов образования

**ЗОНЫ СЕЛЬСКОХОЗЯЙСТВЕННОГО ИСПОЛЬЗОВАНИЯ:**

- сельскохозяйственные угодья
- размещение садовых и дачных участков
- ЗОНЫ ЛЕСОХОЗЯЙСТВЕННОГО ИСПОЛЬЗОВАНИЯ:**
- Защитных лесов, в том числе:
  - нерестовоохранные полосы лесов
  - запретные полосы лесов, расположенные вдоль водных объектов
  - защитные полосы лесов, расположенные вдоль железнодорожных путей общего пользования, федеральных автомобильных дорог общего пользования, автомобильных дорог общего пользования, находящихся в собственности субъектов Российской Федерации
  - Эксплуатационных лесов

**РЕКРЕАЦИОННЫЕ ЗОНЫ:**

- зеленые насаждения общего пользования
- размещение объектов рекреации и туризма
- размещение спортивно-оздоровительных объектов
- размещение лесопарка

**ПРОИЗВОДСТВЕННЫЕ ЗОНЫ:**

- размещения производственных объектов

**ЗОНА ТРАНСПОРТНОЙ И ИНЖЕНЕРНОЙ ИНФРАСТРУКТУРЫ:**

- размещения объектов транспортного обслуживания
- размещения объектов инженерной инфраструктуры

**ЗОНЫ СПЕЦИАЛЬНОГО НАЗНАЧЕНИЯ:**

- зеленые насаждения специального назначения
- размещения кладбищ
- размещения свалок и пунктов перегруза ТБО, скотомогильников

**ИНЫЕ ТЕРРИТОРИИ:**

- территории покрытые лесом
- водные объекты
- заболоченные территории
- прочие территории

**ЗОНЫ С ОСОБЫМИ УСЛОВИЯМИ ИСПОЛЬЗОВАНИЯ ТЕРРИТОРИИ:**

- БЕРЕГОВАЯ ПОЛОСА ВДОЛЬ ВОДНЫХ ОБЪЕКТОВ ОБЩЕГО ПОЛЬЗОВАНИЯ**
- ПРИБРЕЖНЫЕ ЗАЩИТНЫЕ ПОЛОСЫ**
- ВОДООХРАННЫЕ ЗОНЫ**
- САНИТАРНО-ЗАЩИТНЫЕ ЗОНЫ ПРЕДПРИЯТИЙ, СООРУЖЕНИЙ И ИНЫХ ОБЪЕКТОВ**
- ОХРАННЫЕ ЗОНЫ ОБЪЕКТОВ ИНЖЕНЕРНОЙ ИНФРАСТРУКТУРЫ**
- ПРИДОРЖНАЯ ПОЛОСА АВТОМОБИЛЬНЫХ ДОРОГ**

**ИНЫЕ ТЕРРИТОРИИ С УСТАНОВЛЕННЫМИ ОГРАНИЧЕНИЯМИ:**

- ОСОБО ОХРАНЯЕМЫЕ ПРИРОДНЫЕ ТЕРРИТОРИИ:**
  - Регионального значения:
    - памятник природы Верхне-Сеченовский припоселковый кедровник
- ТЕРРИТОРИИ, ПОДВЕРЖЕННЫЕ РИСКУ ВОЗНИКНОВЕНИЯ ЧРЕЗВЫЧАЙНЫХ СИТУАЦИЙ ПРИРОДНОГО И ТЕХНОГЕННОГО ХАРАКТЕРА:**
  - зона затопления расчетным паводком 1% обеспеченности
  - зона возможного радиационного заражения (ЗВРЗ) в случае аварии на Сибирском химическом комбинате (СХК)
- ТЕРРИТОРИИ НОРМАТИВНОГО НЕДРОПОЛЬЗОВАНИЯ:**
  - Месторождения полезных ископаемых
  - глины кирпичные
  - торф
  - песчано-гравийная смесь

**ОБЪЕКТЫ ТРАНСПОРТНОЙ ИНФРАСТРУКТУРЫ:**

- АВТОМОБИЛЬНЫЙ ТРАНСПОРТ:**
- Автомобильные дороги общего пользования:
  - Регионального значения в "Северном широтном коридоре"\*
  - Регионального значения:
    - основные
    - второстепенные
  - Местного значения муниципального района
  - Местного значения поселения:
    - внутрипоселковые улицы и дороги:
      - основные
      - второстепенные
      - прочие дороги
- Автодорожные сооружения:
  - основные мосты регионального значения\*
  - основные мосты местного значения
  - автозаправочные станции (АЗС)

**ОБЪЕКТЫ ИНЖЕНЕРНОЙ ИНФРАСТРУКТУРЫ:**

- ЭЛЕКТРОСНАБЖЕНИЕ:**
  - линии электропередач
  - электроподстанции\*
- ТЕПЛОСНАБЖЕНИЕ:**
  - Котельная\*
- СВЯЗЬ:**
  - АТС\*
  - пункты коллективного доступа в сеть интернет
- ВОДОСНАБЖЕНИЕ:**
  - водопроводные очистные сооружения
  - объекты системы водоснабжения
- ВОДООТВЕДЕНИЕ:**
  - канализационные очистные сооружения
  - канализационные насосные станции
- ОБЪЕКТЫ СПЕЦИАЛЬНОГО НАЗНАЧЕНИЯ:**
  - пункт накопления, сортировки и перегруза ТБО
  - скотомогильник

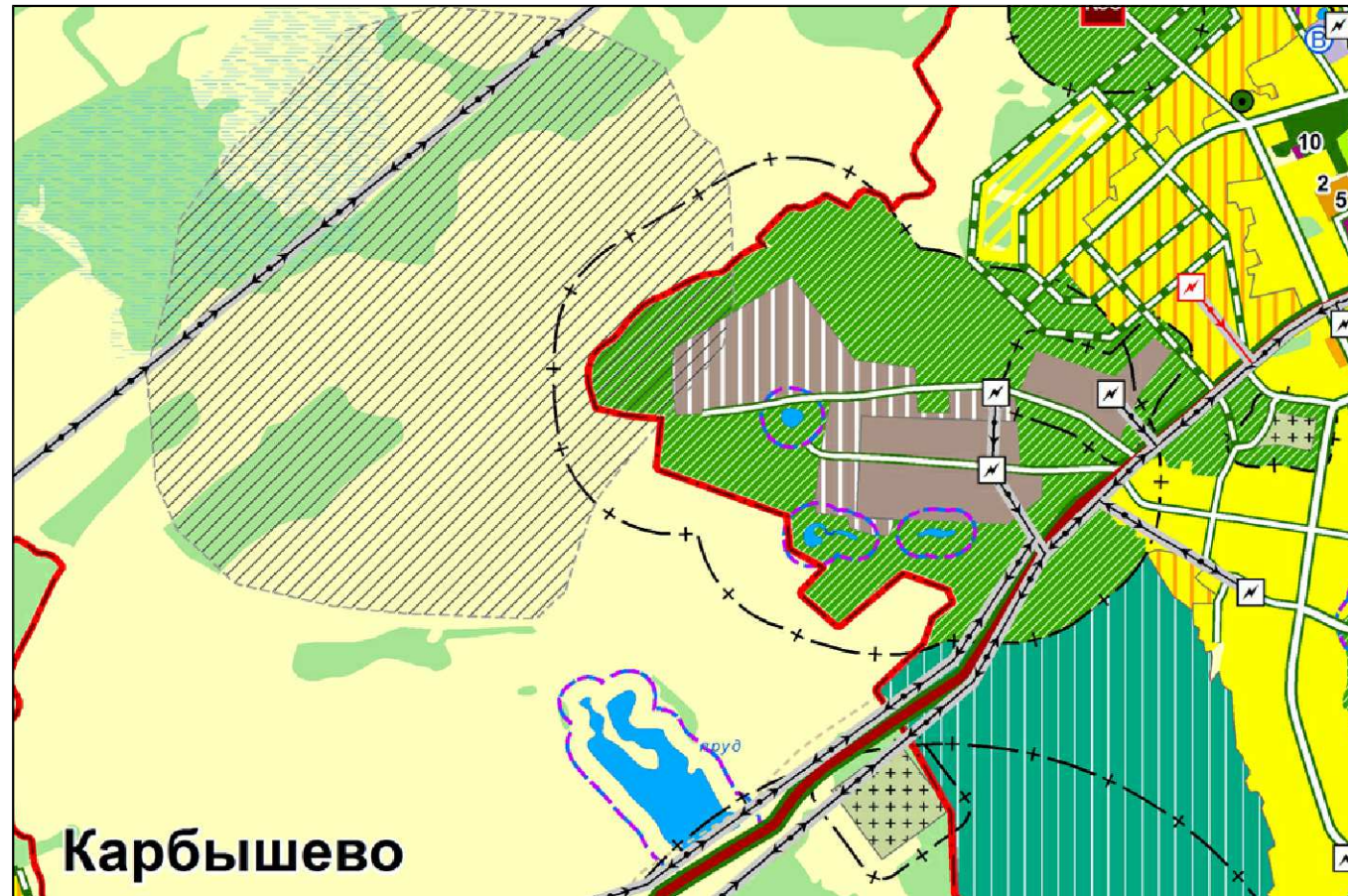
**ОБЪЕКТЫ СОЦИАЛЬНОЙ ИНФРАСТРУКТУРЫ:**

- МЕСТНОГО ЗНАЧЕНИЯ МУНИЦИПАЛЬНОГО РАЙОНА:**
- Образование:**
  - 1 Детский сад, группы дошкольного образования при школе
  - 2 Общеобразовательная школа
  - 3 Объект дополнительного образования детей
- Здравоохранение:**
  - 4 Фельдшерско-акушерский пункт, офис врача общей практики
- Физическая культура и массовый спорт:**
  - 5 Плоскостное спортивное сооружение
  - 6 Спортивный зал
- МЕСТНОГО ЗНАЧЕНИЯ ПОСЕЛЕНИЯ:**
- Местное самоуправление:**
  - 7 Администрация МО "Рыбаловское сельское поселение"
- Культура:**
  - 8 Объект культуры клубного типа
  - 9 Библиотека
- Объекты потребительского рынка:**
  - 10 Магазины, предприятия общественного питания, коммерческие центры
- Религиозная деятельность:**
  - 11 Православная церковь
- Физическая культура и массовый спорт:**
  - 12 Плоскостное спортивное сооружение
- Памятник



**ПРОЕКТ ИЗМЕНЕНИЙ В ГЕНЕРАЛЬНЫЙ ПЛАН МО "РЫБАЛОВСКОЕ СЕЛЬСКОЕ ПОСЕЛЕНИЕ"  
МАТЕРИАЛЫ ПО ОБОСНОВАНИЮ**

КАРТА ПЛАНИРУЕМОГО РАЗМЕЩЕНИЯ ОБЪЕКТОВ МЕСТНОГО ЗНАЧЕНИЯ ПОСЕЛЕНИЯ.  
КАРТА ФУНКЦИОНАЛЬНОГО ЗОНИРОВАНИЯ ПОСЕЛЕНИЯ.  
(ФРАГМЕНТ УТВЕРЖДЕННОГО ГЕНЕРАЛЬНОГО ПЛАНА)



КАРТА ПЛАНИРУЕМОГО РАЗМЕЩЕНИЯ ОБЪЕКТОВ МЕСТНОГО ЗНАЧЕНИЯ ПОСЕЛЕНИЯ.  
КАРТА ФУНКЦИОНАЛЬНОГО ЗОНИРОВАНИЯ ПОСЕЛЕНИЯ.  
(ФРАГМЕНТ ИЗМЕНЕНИЙ В ГЕНЕРАЛЬНЫЙ ПЛАН)



**УСЛОВНЫЕ ОБОЗНАЧЕНИЯ:**

**ГРАНИЦЫ:**

- распределительная граница
- граница
- муниципального района
- поселений
- населенных пунктов

**НАСЕЛЕННЫЕ ПУНКТЫ ПО АДМИНИСТРАТИВНОМУ СТАТУСУ:**

- Рыбалово** - административный центр сельского поселения
- Карбышево** - прочие сельские населенные пункты

**ГРАНИЦЫ ФУНКЦИОНАЛЬНЫХ ЗОН:**

- ЖИЛЫЕ ЗОНЫ:**
- многоквартирной застройки (1-5 эт.)
  - малоэтажной застройки жилыми домами с земельными участками
- ОБЩЕСТВЕННО-ДЕЛОВЫЕ ЗОНЫ:**
- многофункциональной общественно-деловой застройки
  - зона размещения объектов образования
- ЗОНЫ СЕЛЬСКОХОЗЯЙСТВЕННОГО ИСПОЛЬЗОВАНИЯ:**
- сельскохозяйственные угодья
  - размещение садовых и дачных участков
- ЗОНЫ ЛЕСОХОЗЯЙСТВЕННОГО ИСПОЛЬЗОВАНИЯ:**
- Защитных лесов, в том числе:
- нерестовоохранные полосы лесов
  - запретные полосы лесов, расположенные вдоль водных объектов
  - защитные полосы лесов, расположенные вдоль железнодорожных путей общего пользования, федеральных автомобильных дорог общего пользования, автомобильных дорог общего пользования, находящихся в собственности субъектов Российской Федерации
  - Эксплуатационных лесов
- РЕКРЕАЦИОННЫЕ ЗОНЫ:**
- зеленые насаждения общего пользования
  - размещение объектов рекреации и туризма
  - размещение спортивно-оздоровительных объектов
  - размещение лесопарка
- ПРОИЗВОДСТВЕННЫЕ ЗОНЫ:**
- размещения производственных объектов
- ЗОНА ТРАНСПОРТНОЙ И ИНЖЕНЕРНОЙ ИНФРАСТРУКТУРЫ:**
- размещения объектов транспортного обслуживания
  - размещения объектов инженерной инфраструктуры
- ЗОНЫ СПЕЦИАЛЬНОГО НАЗНАЧЕНИЯ:**
- зеленые насаждения специального назначения
  - размещение кладбищ
  - размещение свалок и пунктов перегруза ТБО, скотомогильников
- ИНЫЕ ТЕРРИТОРИИ:**
- территории покрытые лесом
  - водные объекты
  - заболоченные территории
  - прочие территории
- ЗОНЫ С ОСОБЫМИ УСЛОВИЯМИ ИСПОЛЬЗОВАНИЯ ТЕРРИТОРИИ:**
- БЕРЕГОВАЯ ПОЛОСА ВДОЛЬ ВОДНЫХ ОБЪЕКТОВ ОБЩЕГО ПОЛЬЗОВАНИЯ**
  - ПРИБРЕЖНЫЕ ЗАЩИТНЫЕ ПОЛОСЫ**
  - ВОДООХРАННЫЕ ЗОНЫ**
  - САНИТАРНО-ЗАЩИТНЫЕ ЗОНЫ ПРЕДПРИЯТИЙ, СООРУЖЕНИЙ И ИНЫХ ОБЪЕКТОВ**
  - ОХРАННЫЕ ЗОНЫ ОБЪЕКТОВ ИНЖЕНЕРНОЙ ИНФРАСТРУКТУРЫ**
  - ПРИДОРЖНАЯ ПОЛОСА АВТОМОБИЛЬНЫХ ДОРОГ**
- ИНЫЕ ТЕРРИТОРИИ С УСТАНОВЛЕННЫМИ ОГРАНИЧЕНИЯМИ:**
- ОСОБО ОХРАНЯЕМЫЕ ПРИРОДНЫЕ ТЕРРИТОРИИ:**
- Регионального значения:
  - памятник природы Верхне-Сеченовский прилеселювский кедровник
- ТЕРРИТОРИИ, ПОДВЕРЖЕННЫЕ РИСКУ ВОЗНИКНОВЕНИЯ ЧРЕЗВЫЧАЙНЫХ СИТУАЦИЙ ПРИРОДНОГО И ТЕХНОГЕННОГО ХАРАКТЕРА:**
- зона затопления расчетным паводком 1% обеспеченности
  - зона возможного радиационного заражения (ЗВРЗ) в случае аварии на Сибирском химическом комбинате (СХК)
- ТЕРРИТОРИИ НОРМАТИВНОГО НЕДРОПОЛЬЗОВАНИЯ:**
- Месторождения полезных ископаемых
  - глины кирпичные
  - торф
  - песчано-гравийная смесь

**ОБЪЕКТЫ ТРАНСПОРТНОЙ ИНФРАСТРУКТУРЫ:**

- АВТОМОБИЛЬНЫЙ ТРАНСПОРТ:**
- Автомобильные дороги общего пользования:
  - Регионального значения в "Северном широтном коридоре"
  - Регионального значения:
  - основные
  - второстепенные
  - Местного значения муниципального района
  - Местного значения поселения:
  - внутрипоселковые улицы и дороги:
  - основные
  - второстепенные
  - прочие дороги
- Автодорожные сооружения:**
- основные мосты регионального значения
  - основные мосты местного значения
  - автозаправочные станции (АЗС)

**ОБЪЕКТЫ ИНЖЕНЕРНОЙ ИНФРАСТРУКТУРЫ:**

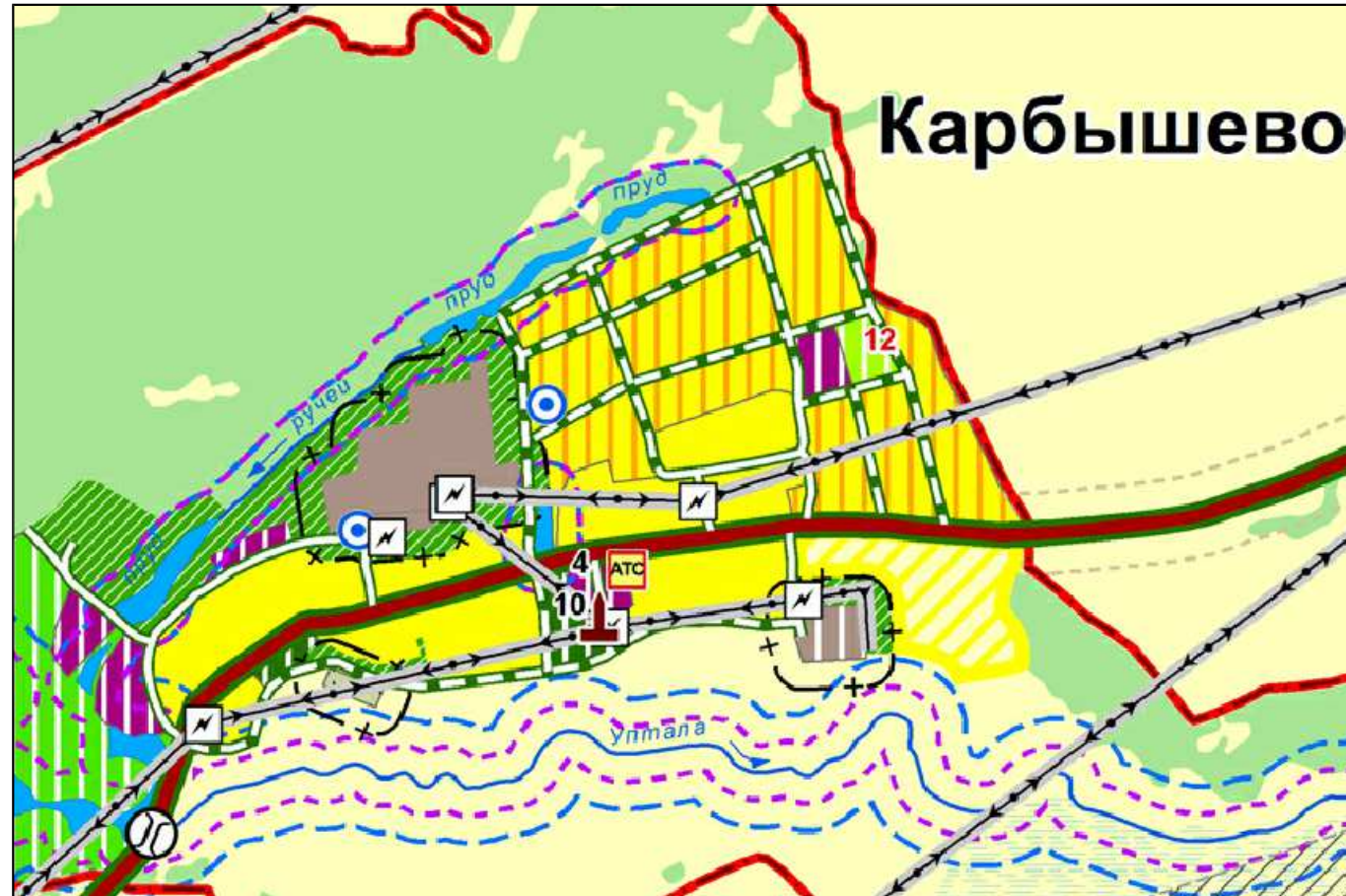
- ЭЛЕКТРОСНАБЖЕНИЕ:**
- линии электропередач
  - электроподстанции
- ТЕПЛОСНАБЖЕНИЕ:**
- Котельная
- СВЯЗЬ:**
- АТС
  - пункты коллективного доступа в сеть интернет
- ВОДОСНАБЖЕНИЕ:**
- водопроводные очистные сооружения
  - объекты системы водоснабжения
- ВОДООТВЕДЕНИЕ:**
- канализационные очистные сооружения
  - канализационные насосные станции
- ОБЪЕКТЫ СПЕЦИАЛЬНОГО НАЗНАЧЕНИЯ:**
- пункт накопления, сортировки и перегруза ТБО
  - скотомогильник

**ОБЪЕКТЫ СОЦИАЛЬНОЙ ИНФРАСТРУКТУРЫ:**

- МЕСТНОГО ЗНАЧЕНИЯ МУНИЦИПАЛЬНОГО РАЙОНА:**
- Образование:**
- 1 Детский сад, группы дошкольного образования при школе
  - 2 Общеобразовательная школа
  - 3 Объект дополнительного образования детей
- Здравоохранение:**
- 4 Фельдшерско-акушерский пункт, офис врача общей практики
- Физическая культура и массовый спорт:**
- 5 Плоскостное спортивное сооружение
  - 6 Спортивный зал
- МЕСТНОГО ЗНАЧЕНИЯ ПОСЕЛЕНИЯ:**
- Местное самоуправление:**
- 7 Администрация МО "Рыбаловское сельское поселение"
- Культура:**
- 8 Объект культуры клубного типа
  - 9 Библиотека
- Объекты потребительского рынка:**
- 10 Магазины, предприятия общественного питания, коммерческие центры
- Религиозная деятельность:**
- 11 Православная церковь
- Физическая культура и массовый спорт:**
- 12 Плоскостное спортивное сооружение
- ↓ Памятник

## ПРОЕКТ ИЗМЕНЕНИЙ В ГЕНЕРАЛЬНЫЙ ПЛАН МО "РЫБАЛОВСКОЕ СЕЛЬСКОЕ ПОСЕЛЕНИЕ" МАТЕРИАЛЫ ПО ОБОСНОВАНИЮ

КАРТА ПЛАНИРУЕМОГО РАЗМЕЩЕНИЯ ОБЪЕКТОВ МЕСТНОГО ЗНАЧЕНИЯ ПОСЕЛЕНИЯ.  
КАРТА ФУНКЦИОНАЛЬНОГО ЗОНИРОВАНИЯ ПОСЕЛЕНИЯ.  
(ФРАГМЕНТ УТВЕРЖДЕННОГО ГЕНЕРАЛЬНОГО ПЛАНА)



КАРТА ПЛАНИРУЕМОГО РАЗМЕЩЕНИЯ ОБЪЕКТОВ МЕСТНОГО ЗНАЧЕНИЯ ПОСЕЛЕНИЯ.  
КАРТА ФУНКЦИОНАЛЬНОГО ЗОНИРОВАНИЯ ПОСЕЛЕНИЯ.  
(ФРАГМЕНТ ИЗМЕНЕНИЙ В ГЕНЕРАЛЬНЫЙ ПЛАН)



### УСЛОВНЫЕ ОБОЗНАЧЕНИЯ:

#### ГРАНИЦЫ:

- муниципальный район
- поселений
- населенных пунктов

#### НАСЕЛЕННЫЕ ПУНКТЫ ПО АДМИНИСТРАТИВНОМУ СТАТУСУ:

- Рыболово** административный центр сельского поселения
- Карбышево** прочие сельские населенные пункты

#### ГРАНИЦЫ ФУНКЦИОНАЛЬНЫХ ЗОН:

- ЖИЛЫЕ ЗОНЫ:**
  - многоквартирной застройки (1-5 эт.)
  - малоэтажной застройки жилыми домами с земельными участками
- ОБЩЕСТВЕННО-ДЕЛОВЫЕ ЗОНЫ:**
  - многофункциональной общественно-деловой застройки
  - зона размещения объектов образования
- ЗОНЫ СЕЛЬСКОХОЗЯЙСТВЕННОГО ИСПОЛЬЗОВАНИЯ:**
  - сельскохозяйственные угодья
  - размещения садовых и дачных участков
- ЗОНЫ ЛЕСОХОЗЯЙСТВЕННОГО ИСПОЛЬЗОВАНИЯ:**
  - Защитных лесов, в том числе:
    - нерестоохранные полосы лесов
    - запретные полосы лесов, расположенные вдоль водных объектов
    - защитные полосы лесов, расположенные вдоль железнодорожных путей общего пользования, федеральных автомобильных дорог общего пользования, автомобильных дорог общего пользования, находящихся в собственности субъектов Российской Федерации
    - Эксплуатационных лесов
- РЕКРЕАЦИОННЫЕ ЗОНЫ:**
  - зеленые насаждения общего пользования
  - размещение объектов рекреации и туризма
  - размещение спортивно-оздоровительных объектов
  - размещение лесопарка
- ПРОИЗВОДСТВЕННЫЕ ЗОНЫ:**
  - размещения производственных объектов
- ЗОНА ТРАНСПОРТНОЙ И ИНЖЕНЕРНОЙ ИНФРАСТРУКТУРЫ:**
  - размещения объектов транспортного обслуживания
  - размещения объектов инженерной инфраструктуры
- ЗОНЫ СПЕЦИАЛЬНОГО НАЗНАЧЕНИЯ:**
  - зеленые насаждения специального назначения
  - размещения кладбищ
  - размещения свалок и пунктов перегрузки ТБО, скотомогильников
- ИНЫЕ ТЕРРИТОРИИ:**
  - территории покрытые лесом
  - водные объекты
  - заболоченные территории
  - прочие территории

#### ЗОНЫ С ОСОБЫМИ УСЛОВИЯМИ ИСПОЛЬЗОВАНИЯ ТЕРРИТОРИИ:

- БЕРЕГОВАЯ ПОЛОСА ВДОЛЬ ВОДНЫХ ОБЪЕКТОВ ОБЩЕГО ПОЛЬЗОВАНИЯ**
- ПРИБРЕЖНЫЕ ЗАЩИТНЫЕ ПОЛОСЫ**
- ВОДООХРАННЫЕ ЗОНЫ**
- САНИТАРНО-ЗАЩИТНЫЕ ЗОНЫ ПРЕДПРИЯТИЙ, СООРУЖЕНИЙ И ИНЫХ ОБЪЕКТОВ**
- ОХРАННЫЕ ЗОНЫ ОБЪЕКТОВ ИНЖЕНЕРНОЙ ИНФРАСТРУКТУРЫ**
- ПРИДОРОЖНАЯ ПОЛОСА АВТОМОБИЛЬНЫХ ДОРОГ**

#### ИНЫЕ ТЕРРИТОРИИ С УСТАНОВЛЕННЫМИ ОГРАНИЧЕНИЯМИ:

- ОСОБО ОХРАНЯЕМЫЕ ПРИРОДНЫЕ ТЕРРИТОРИИ:**
  - Регионального значения:
    - памятник природы Верхне-Сеченовский прилесковский кедровник
- ТЕРРИТОРИИ, ПОДВЕРЖЕННЫЕ РИСКУ ВОЗНИКНОВЕНИЯ ЧРЕЗВЫЧАЙНЫХ СИТУАЦИЙ ПРИРОДНОГО И ТЕХНОГЕНННОГО ХАРАКТЕРА:**
  - зона затопления расчетным паводком 1% обеспеченности
  - зона возможного радиационного заражения (ЗВРЗ) в случае аварии на Сибирском химическом комбинате (СХК)
- ТЕРРИТОРИИ НОРМАТИВНОГО НЕДРОПОЛЬЗОВАНИЯ:**
  - Месторождения полезных ископаемых
    - глины кирпичные
    - торф
    - песчано-гравийная смесь

#### ОБЪЕКТЫ ТРАНСПОРТНОЙ ИНФРАСТРУКТУРЫ:

- АВТОМОБИЛЬНЫЙ ТРАНСПОРТ:**
  - Автомобильные дороги общего пользования:
    - Регионального значения в "Северном широтном коридоре"\*
    - Регионального значения.\*
    - основные
    - второстепенные
    - Местного значения муниципального района
    - Местного значения поселения:
      - внутрипоселковые улицы и дороги:
        - основные
        - второстепенные
        - прочие дороги
  - Автомобильные сооружения:
    - основные мосты регионального значения\*
    - основные мосты местного значения
    - автозаправочные станции (АЗС)

#### ОБЪЕКТЫ ИНЖЕНЕРНОЙ ИНФРАСТРУКТУРЫ:

- ЭЛЕКТРОСНАБЖЕНИЕ:**
  - линии электропередач
  - электроподстанции\*
- ТЕПЛОСНАБЖЕНИЕ:**
  - Котельная\*
- СВЯЗЬ:**
  - АТС\*
  - пункты коллективного доступа в сеть интернет
- ВОДОСНАБЖЕНИЕ:**
  - водопроводные очистные сооружения
  - объекты системы водоснабжения
- ВОДООТВЕДЕНИЕ:**
  - канализационные очистные сооружения
  - канализационные насосные станции
- ОБЪЕКТЫ СПЕЦИАЛЬНОГО НАЗНАЧЕНИЯ:**
  - пункт накопления, сортировки и перегрузки ТБО
  - скотомогильник

#### ОБЪЕКТЫ СОЦИАЛЬНОЙ ИНФРАСТРУКТУРЫ:

- | проект | сущ. | МЕСТНОГО ЗНАЧЕНИЯ МУНИЦИПАЛЬНОГО РАЙОНА:                         |
|--------|------|--|
|        |      | <b>Образование:</b>  |
| 1      | 1    | Детский сад, группы дошкольного образования при школе            |
|        | 2    | Общеобразовательная школа  |
|        | 3    | Объект дополнительного образования детей                         |
|        |      | <b>Здравоохранение:</b>  |
|        | 4    | Фельдшерско-акушерский пункт, офис врача общей практики          |
|        |      | <b>Физическая культура и массовый спорт:</b>                     |
|        | 5    | Плоскостное спортивное сооружение                                |
|        | 6    | Спортивный зал   |
|        |      | <b>МЕСТНОГО ЗНАЧЕНИЯ ПОСЕЛЕНИЯ:</b>                              |
|        |      | <b>Местное самоуправление:</b>                                   |
|        | 7    | Администрация МО "Рыболовское сельское поселение"                |
|        |      | <b>Культура:</b>   |
|        | 8    | Объект культуры клубного типа                                    |
|        | 9    | Библиотека   |
|        |      | <b>Объекты потребительского рынка:</b>                           |
| 10     | 10   | Магазины, предприятия общественного питания, коммерческие центры |
|        |      | <b>Религиозная деятельность:</b>                                 |
|        | 11   | Православная церковь   |
|        |      | <b>Физическая культура и массовый спорт:</b>                     |
| 12     | 12   | Плоскостное спортивное сооружение                                |
|        |      | <b>Памятник</b>  |