



АКЦИОНЕРНОЕ ОБЩЕСТВО
“ТОМСКГИПРОЗЕМ”
Работаем на Земле с 1961г.

634021, Россия, г. Томск
пр. Фрунзе, 109-А
Тел: +7(3822) 44 18 92
факс: +7(3822) 44 18 92
www.томскгипрозем.рф
tomskgiprozem@bk.ru

ИНН - 7017075423 ОКПО - 00658863
КПП - 701701001 ОКATO - 69401000000
ОКВЭД - 71.12.46 ОКОПФ - 47

Заказчик: ПАО "Газпром"

ИЗМЕНЕНИЯ В ГЕНЕРАЛЬНЫЙ ПЛАН
МУНИЦИПАЛЬНОГО ОБРАЗОВАНИЯ
"РЫБАЛОВСКОЕ СЕЛЬСКОЕ ПОСЕЛЕНИЕ"
ТОМСКОГО РАЙОНА ТОМСКОЙ ОБЛАСТИ

Альбом 1: Утверждаемая часть.



АКЦИОНЕРНОЕ ОБЩЕСТВО
"ТОМСКГИПРОЗЕМ"

Работаем на Земле с 1961г.

634021, Россия, г. Томск
пр. Фрунзе, 109-А
Тел: +7(3822) 44 18 92
факс: +7(3822) 44 18 92
www.томскгипрозем.рф
tomskgiprozem@bk.ru

ИНН - 7017075423 ОКПО - 00658863
КПП - 701701001 ОКАТО - 69401000000
ОКВЭД - 71.12.46 ОКОПФ - 47

Заказчик: ПАО "Газпром"

ИЗМЕНЕНИЯ В ГЕНЕРАЛЬНЫЙ ПЛАН
МУНИЦИПАЛЬНОГО ОБРАЗОВАНИЯ
" РЫБАЛОВСКОЕ СЕЛЬСКОЕ ПОСЕЛЕНИЕ "
ТОМСКОГО РАЙОНА ТОМСКОЙ ОБЛАСТИ

Альбом 1: Утверждаемая часть.

Генеральный директор

Зиборов Андрей Александрович

Томск 2020г.

Основные цели и задачи внесения изменений в Генеральный план Рыбаловского сельского поселения состоят в обеспечении создания оптимальных условий территориального и социально-экономического развития поселения.

Настоящий проект изменений в Генеральный план муниципального образования «Рыбаловское сельское поселение» Томского района Томской области, утвержденный решением Совета Рыбаловского сельского поселения от 17.07.2017 №22 (с изменениями), подготовлен АО «Томскгипрозем» в части функционального зонирования территории в границах земельного участка с кадастровым номером 70:14:0100036:1248, по адресу: Российская Федерация, Томская область, Томский район, Рыбаловское сельское поселение, км 21 газопровода-отвода к г. Томску, земельного участка с кадастровым номером 70:14:0100036:1363, по адресу: Российская Федерация, Томская область, Томский район, Рыбаловское сельское поселение и земельного участка кадастровый номер 70:14:0100036:1247, по адресу: Российская Федерация, Томская область, Томский район, Рыбаловское сельское поселение, км 21 газопровода-отвода к г. Томску вне населенных пунктов в качестве документа, направленного на создание оптимальных условий территориального развития Рыбаловского сельского поселения.

Основная цель изменений - оформление прав ПАО «Газпром» на земельные участки для эксплуатации объектов единой системы газоснабжения «Линия электропередачи воздушная 10 кВ км 21 газопровода - отвода к г. Томску» и «Мачта связи км 21 газопровода-отвода к г. Томску».

Подготовка изменений в Генеральный план поселения произведена в соответствии с требованиями действующего законодательства, в том числе:

-Градостроительного кодекса Российской Федерации (Федеральный закон от 29.12.2004 №190-ФЗ);

-Закона Томской области от11.01.2007 №9-ОЗ «О составе и порядке подготовки документов территориального планирования муниципальных образований Томской области»;

-Свода правил СП42.13330.2011 «СНиП2.07.01-89* «Градостроительство. Планировка и застройка городских и сельских поселений»;

-Санитарно-эпидемиологических правил и нормативов СанПиН2.2.2.1/2.0.1.1.1200-03 «Санитарно-защитные зоны и санитарная классификация предприятий, сооружений и иных объектов»;

-Методических рекомендаций по разработке проектов генеральных планов поселений и городских округов, утвержденных приказом Минрегиона России от 26.05.2011 №244;

-Требований к описанию и отображению в документах территориального планирования объектов федерального значения, объектов регионального значения, объектов местного значения, утвержденных приказом Минрегиона России от 30.01.2012 №19.

В текстовую часть Положения о территориальном планировании Генерального плана муниципального образования «Рыбаловское сельское поселение» внесения изменений не предлагается.

В соответствии с п.25 Градостроительного кодекса проект должен быть согласован с Администрацией Томской области в связи с тем, что предусматривается изменение категории земельных участков из земель сельскохозяйственного назначения.

Утвердить графические материалы: Генеральный план муниципального образования «Рыбаловское сельское поселение» Томского района Томской области:

- КартА границ населенных пунктов, входящих в состав поселения

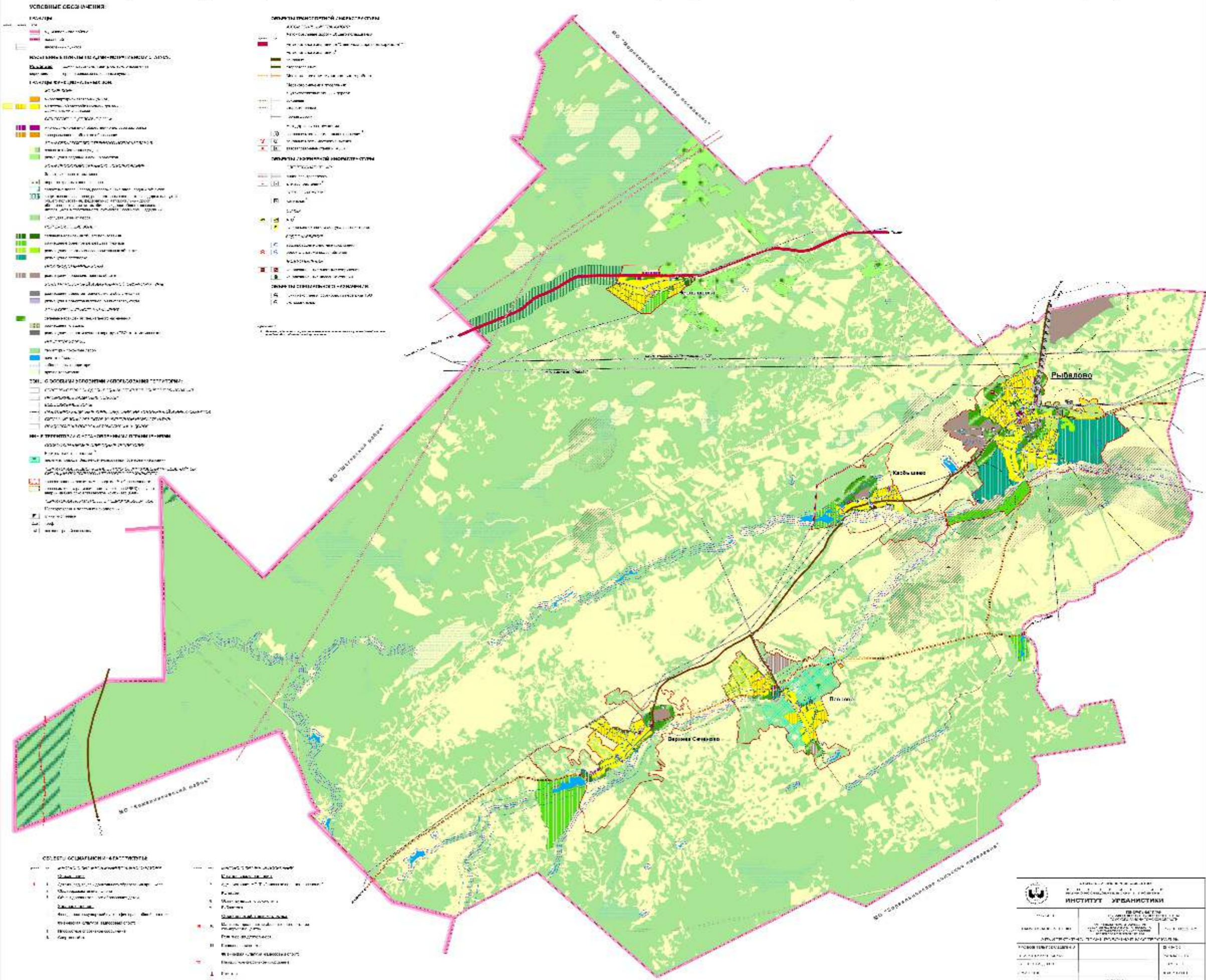
- Карта планируемого размещения объектов местного значения поселения. Карта функционального зонирования территории поселения.

Графические материалы прилагаются согласно составу проектных материалов, приведенному выше.

					Альбом 1.	Лист
					Утверждаемая часть	2
Изм	Лист	№ докум.	Подп.	Дата		

ГЕНЕРАЛЬНЫЙ ПЛАН МО "РЫБАЛОВСКОЕ СЕЛЬСКОЕ ПОСЕЛЕНИЕ" Томского района Томской области

Карта планируемого размещения объектов местного значения поселения. Карта функционального зонирования поселения (основной чертеж)



 ИНСТИТУТ УРБАНИСТИКИ	
ВЫПУСК № _____ ГОД _____	ПОДГОТОВИЛИ: _____ _____
ПРОЕКТИРОВАННО: _____ _____	ЧЕХОВСКИЙ _____ _____
КОМПЬЮТЕРНОЕ _____ _____	_____ _____ _____